



DINÁMICA

ENFERMEDADES Y EVENTOS BAJO VIGILANCIA EPIDEMIOLÓGICA, RED INTEGRADA DE SALUD ALTO AMAZONAS, GERESA LORETO, 2025 *

	ENFERMEDADES Y EVENTOS BAJO VIGILANCIA EPIDEMIOLÓGICA - SE.	1	2	3	4	5	6	7	8	9	10	11	12	13	14	15	16	17	18	19	20	21	22	23	24	25	26	27	28	29	30	31	32	Total general	%	% ACUM	
1	DENGUE SIN SIGNOS DE ALARMA	36	47	40	50	35	37	36	40	38	33	56	37	37	41	55	54	45	21	57	39	36	35	43	39	44	34	36	35	46	37	35	18	1272	54.34	54.34	
2	DENGUE CON SIGNOS DE ALARMA	12	11	10	8	6	11	11	4	3	9	10	7	2	3	4	8	7	7	9	7	8	8	4	3	1	6	5	5	8	4	3	1	205	8.76	8.76	
3	LEPTOSPIROSIS	18	32	23	32	23	28	37	12	24	10	42	23	28	27	34	23	31	18	8	2	1	7	13	6	11	2	6	1	3	7	2	0	534	22.81	22.81	
4	MALARIA POR P. VIVAX	9	4	13	2	4	2	3	6	3	1	1	3	1	2	1	3	1	1	3	2	0	2	1	0	0	1	0	4	1	2	0	0	76	3.25	3.25	
5	OFIDISMO	2	4	1	2	5	1	0	6	3	2	2	1	6	1	0	4	6	1	2	1	4	2	1	1	2	4	3	2	1	1	3	0	74	3.16	3.16	
6	SIFILIS NO ESPECIFICADA	1	3	0	0	0	0	1	2	0	0	2	1	0	3	3	0	1	0	0	1	3	1	4	3	0	2	0	1	0	1	1	1	35	1.50	1.50	
7	LEISHMANIASIS CUTANEA	4	2	0	1	0	1	2	1	0	0	1	1	1	3	2	0	1	0	2	2	0	0	1	2	1	0	0	0	3	0	0	0	31	1.32	1.32	
8	VARICELA SIN COMPLICACIONES	1	0	0	0	1	0	0	0	0	1	5	2	0	2	1	0	4	0	3	3	2	0	2	0	1	0	2	0	0	0	0	0	30	1.28	1.28	
9	LOXOCELISMO	0	0	1	0	2	0	0	0	0	0	1	2	0	1	0	1	0	1	1	1	0	1	2	0	0	1	2	2	2	0	1	0	22	0.94	0.94	
10	HEPATITIS B	9	0	0	0	0	0	0	0	0	0	1	0	0	0	0	1	4	0	0	1	0	1	0	3	0	0	0	0	1	0	0	0	21	0.90	0.90	
11	SIFILIS MATERNA	1	0	0	0	0	1	0	0	0	0	1	0	0	0	0	4	0	0	1	1	0	0	0	2	0	0	0	0	1	0	1	0	13	0.56	0.56	
12	OROPUCHE	2	1	0	2	2	1	1	0	0	0	0	0	0	0	0	1	0	0	0	0	0	0	0	0	0	0	0	0	0	0	0	0	10	0.43	0.43	
13	LEISHMANIASIS MUCOCUTANEA	1	0	1	0	0	0	0	0	0	0	0	0	0	0	0	0	0	0	0	0	0	0	0	0	1	0	0	0	0	0	0	0	3	0.13	0.13	
14	TOS FERINA	0	0	0	0	0	0	0	0	0	0	0	0	0	0	0	0	0	0	0	0	1	0	0	0	0	0	0	0	1	0	1	0	0	3	0.13	0.13
15	PLAGUICIDA NO ESPECIFICADO	0	0	0	0	0	0	0	0	0	0	0	0	0	0	0	0	0	1	0	0	0	0	1	0	0	0	0	0	0	0	0	0	0	2	0.09	0.09
16	MAYARO	0	0	0	0	0	0	0	0	0	0	0	1	0	0	0	0	0	0	0	0	0	0	0	0	0	0	0	1	0	0	0	0	0	2	0.09	0.09
17	ENFERMEDAD DE HANSEN - LEPRO	0	0	0	1	0	0	0	0	0	0	0	0	0	0	0	0	0	0	0	0	0	0	0	0	0	0	0	0	0	0	0	0	0	1	0.04	0.04
18	HERBICIDAS Y FUNGICIDAS	0	0	0	0	0	0	0	0	0	0	0	0	0	0	0	0	0	0	0	1	0	0	0	0	0	0	0	0	0	0	0	0	0	1	0.04	0.04
19	INFECCION GONOCOCICA	0	0	0	1	0	0	0	0	0	0	0	0	0	0	0	0	0	0	0	0	0	0	0	0	0	0	0	0	0	0	0	0	0	1	0.04	0.04
20	DENGUE GRAVE	0	0	0	0	0	2	0	0	0	1	1	0	0	0	0	0	0	0	0	0	0	0	0	0	0	0	1	0	0	0	0	0	0	5	0.21	0.21
	TOTAL GENERAL	96	104	89	99	78	84	91	71	71	57	123	78	75	83	100	99	100	50	86	61	55	57	72	60	60	51	55	51	66	53	46	20	2341	100.00	100.00	

Fuente: NOTI-WEB-Elaboración: Dirección Red de Salud Alto Amazonas-Unidad de Epidemiología.

(*) Hasta la SE 32.

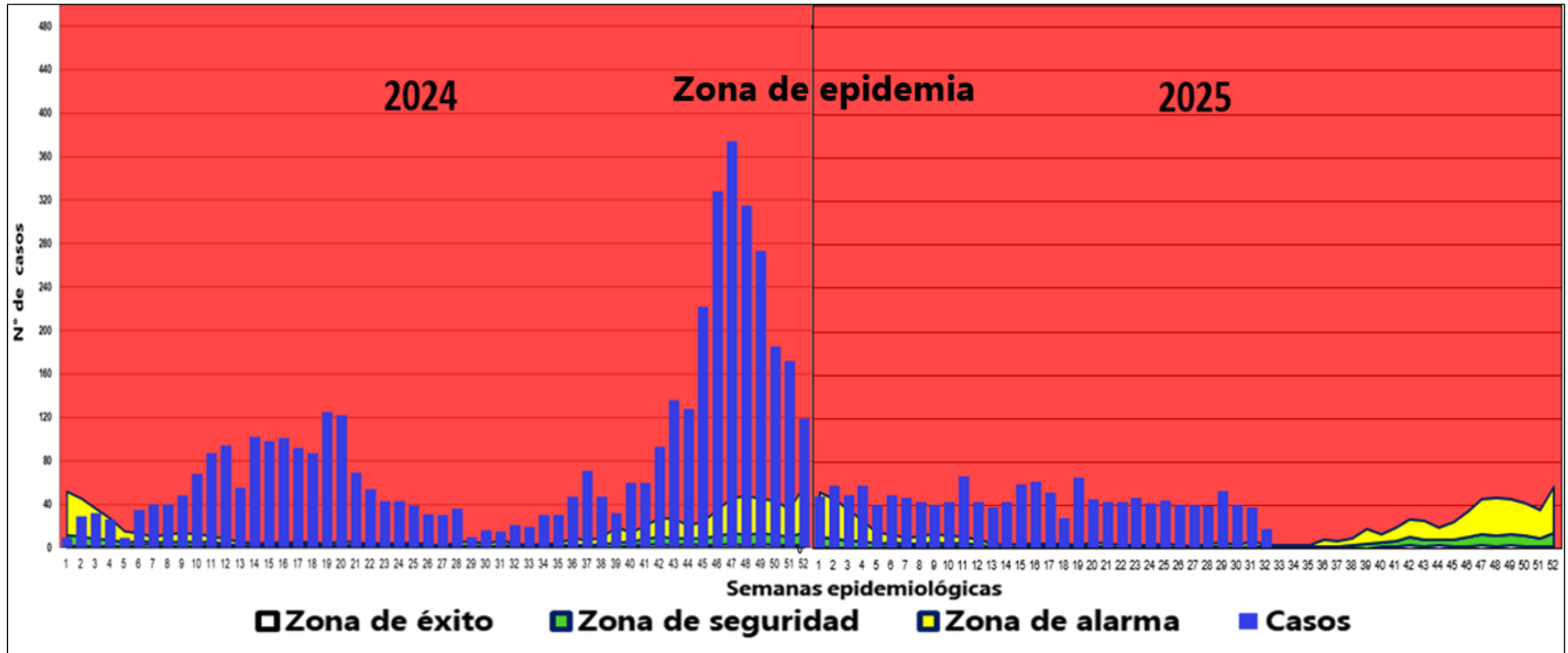
ENFERMEDADES Y EVENTOS BAJO VIGILANCIA EPIDEMIOLÓGICA ESPECIAL, RED INTEGRADA DE SALUD ALTO AMAZONAS, GERESA LORETO, 2025 *

Nº	ENFERMEDADES Y EVENTOS DE VIGILANCIA ESPECIAL	MENSUAL 2025												TOTAL GRAL
		ENERO	FEBRERO	MARZO	ABRIL	MAYO	JUNIO	JULIO	AGOSTO	SEPTIEMBRE	OCTUBRE	NOVIEMBRE	DICIEMBRE	
1	ARBOVIROSIS	250	179	211	222	212	193	182	33					1482
2	ACCIDENTE DE TRANSITO	49	42	56	43	48	52	23	0					313
3	VIOLENCIA FAMILIAR	21	24	56	43	48	52	23	0					267
4	DIABETES	42	41	27	31	42	26	31	1					241
5	TUBERCULOSIS	14	8	17	15	14	22	14	2					106
6	DEPRESIÓN MODERADA	27	26	17	10	8	5	3	0					96
7	VIH-SIDA	10	3	15	7	15	2	1	0					53
8	COVID-19	0	0	0	0	0	0	0	0					0
9	INTENTO SUICIDIO	2	1	6	2	6	1	1	0					19
10	EPISODIO PSICÓTICO	8	7	4	4	3	0	0	0					26
11	INSECTICIDAS Y PLAGUICIDAS	0	1	0	1	2	4	0	0					8
	TOTAL GENERAL	423	332	409	378	398	357	278	36	0	0	0	0	2611

Fuente: NOTI-WEB-Elaboración: Dirección Red de Salud Alto Amazonas-Unidad de Epidemiología.

(*) Hasta la SE 32.

CANAL ENDÉMICO DE CASOS DE DENGUE POR INICIO DE SÍNTOMAS, RED INTEGRADA DE SALUD ALTO AMAZONAS, GERESA LORETO, 2024-2025 *

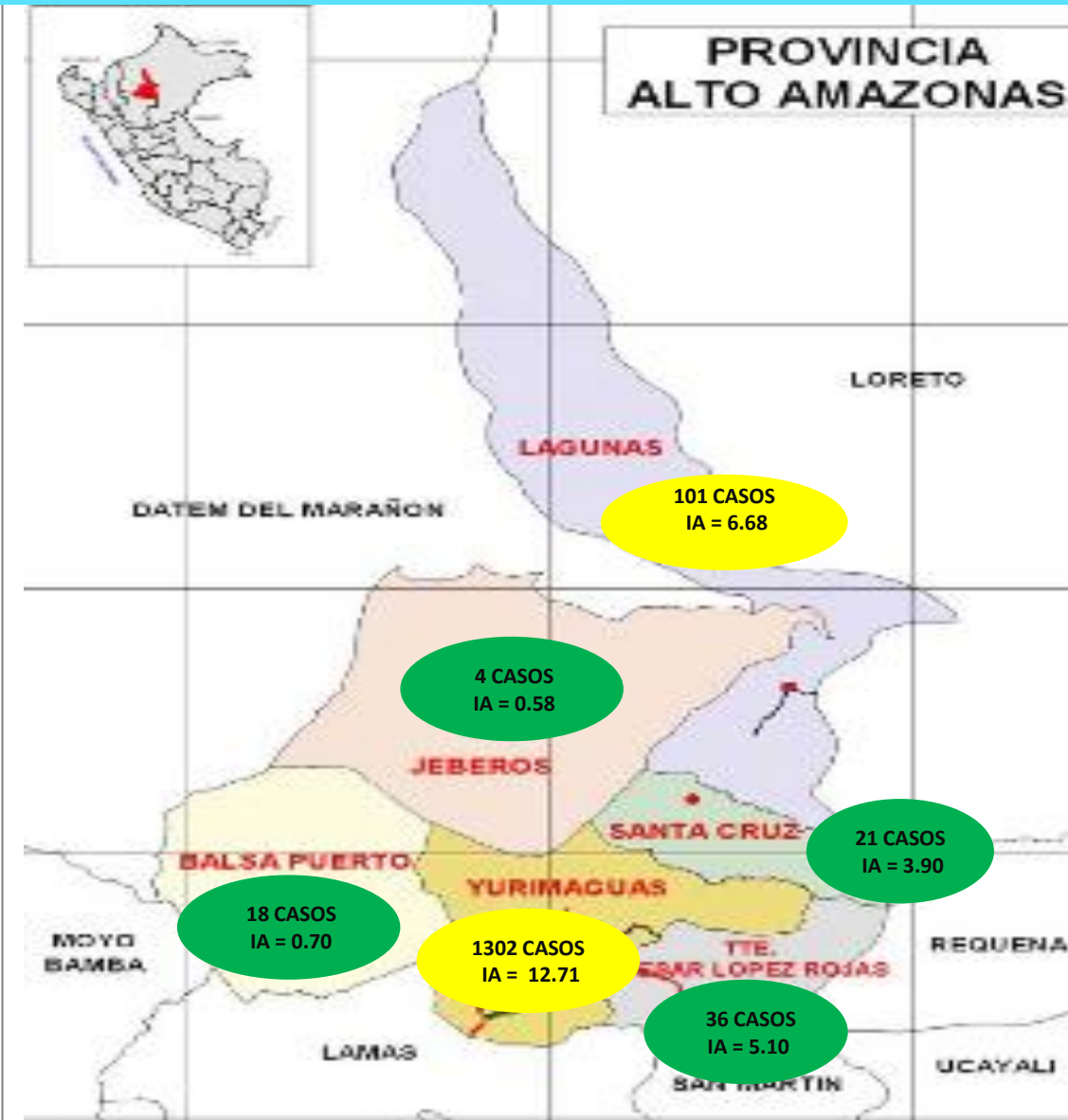


Fuente: NOTI-WEB-Elaboración: Dirección Red de Salud Alto Amazonas-Unidad de Epidemiología.

(*) Hasta la SE 32.

MAPA DE RIESGO DE DENGUE, RED INTEGRADA DE SALUD ALTO AMAZONAS, GERESA LORETO, 2025 *

DENGUE POR DISTRITOS , RED INTEGRADA DE SALUD ALTO AMAZONAS, GERESA LORETO, 2018 - 2025 *



Distrito/Años	Pob. 2025	2018	F	2019	F	2020	F	2021	F	2022	F	2023	F	2024	F	2025	F	IA
Balsapuerto	25836	0	0	0	2	0	33	0	93	0	20	0	10	0	18			0.70
Jeberos	6897	0	0	0	27	0	39	0	45	0	101	0	63	0	4			0.58
Lagunas	15117	0	0	18	0	19	0	230	0	151	0	217	0	485	0	101		6.68
Santa Cruz	5383	0	0	0	0	0	44	0	41	0	7	0	8	0	21			3.90
Teniente César L. R.	7064	0	0	0	42	1	11	0	8	0	21	0	15	0	36			5.10
Yurimaguas	102474	455	1	581	1	825	3	2706	3	2609	4	1836	0	3866	1	1302	2	12.71
Total	162771	455	1	599	1	915	4	3063	3	2947	4	2202	0	4447	1	1482	2	9.10

Fuente: NOTI-WEB-Elaboración: Dirección Red de Salud Alto Amazonas-Unidad de Epidemiología.
 (*) Hasta la SE 32.

DENGUE POR LOCALIDAD, RED INTEGRADA DE SALUD ALTO AMAZONAS, GERESA LORETO, 2024*

N°	LOCALIDADES AFECTADAS_SE.	1-30	31	32	33	34	35	36	37	38	39	40	41	42	43	44	45	46	47	48	49	50	51	52	Total general	%	% ACUM
1	YURIMAGUAS	1414	13	17	15	28	23	43	61	38	27	51	53	76	112	89	165	266	287	230	195	95	119	82	3499	78.68	78.68
2	LAGUNAS	170	0	1	1	0	2	3	4	2	2	6	4	11	10	23	38	26	47	49	28	31	12	9	479	10.77	10.77
3	PAMPA HERMOSA	44	2	3	1	0	0	0	1	2	1	0	3	2	5	9	4	15	19	14	9	22	17	4	177	3.98	3.98
4	GRAU	9	0	0	0	0	0	0	0	0	0	2	0	3	6	0	7	8	9	6	10	7	11	3	81	1.82	1.82
5	JEBEROS	3	0	0	0	0	0	0	0	0	0	0	0	0	0	3	4	9	7	4	13	1	4	15	63	1.42	1.42
6	MUNICHIS	1	0	0	1	2	3	0	0	0	0	0	0	1	1	1	4	0	3	1	11	14	0	0	43	0.97	0.97
7	SANTA MARIA	14	0	0	1	0	2	1	5	4	1	1	0	0	0	1	0	1	0	1	1	0	1	1	35	0.79	0.79
8	SHUCUSHYACU	1	0	0	0	0	0	0	0	0	0	0	0	0	0	0	0	0	1	8	0	2	2	1	15	0.34	0.34
9	SANTO TOMAS	6	0	0	0	0	0	0	0	0	0	0	0	0	0	0	0	0	1	0	4	1	0	0	12	0.27	0.27
10	BALSAPUERTO	0	0	0	0	0	0	0	0	0	0	0	0	0	0	1	0	0	0	0	1	2	3	2	9	0.20	0.20
11	SANTA CRUZ	0	0	0	0	0	0	0	0	0	0	0	0	0	0	0	0	0	0	0	1	7	0	0	8	0.18	0.18
12	30 DE AGOSTO	2	0	0	0	0	0	0	0	0	0	0	0	0	1	0	0	3	0	0	0	0	0	1	7	0.16	0.16
13	6 DE JULIO	6	0	0	0	0	0	0	0	0	0	0	0	0	0	0	0	0	0	0	0	0	0	0	6	0.13	0.13
14	SAN JUAN DE PAMPLONA	0	0	0	0	0	0	0	0	0	0	0	0	0	0	0	0	0	0	1	0	2	2	1	6	0.13	0.13
15	SAN FRANCISCO KM 21	0	0	0	0	0	0	0	0	1	1	0	0	0	0	0	0	0	0	1	0	0	0	0	3	0.07	0.07
16	SAN JUAN DE PUMAYACU	0	0	0	0	0	0	0	0	0	0	0	0	0	1	1	0	0	0	0	0	0	0	0	2	0.04	0.04
17	SAN GABRIEL DE VARADERO	0	0	0	0	0	0	0	0	0	0	0	0	0	0	0	0	0	0	0	0	1	0	0	1	0.02	0.02
18	LIBERTAD DEL HUALLAGA	0	0	0	0	0	0	0	0	0	0	0	0	0	0	0	0	0	0	0	0	0	1	0	1	0.02	0.02
19	Total general	256	2	4	4	2	7	4	10	9	5	9	7	17	24	39	57	62	87	85	78	90	53	37	4447	100.00	100.00

Fuente: NOTI-WEB-Elaboración: Dirección Red de Salud Alto Amazonas-Unidad de Epidemiología.

(*) Hasta la SE 32.

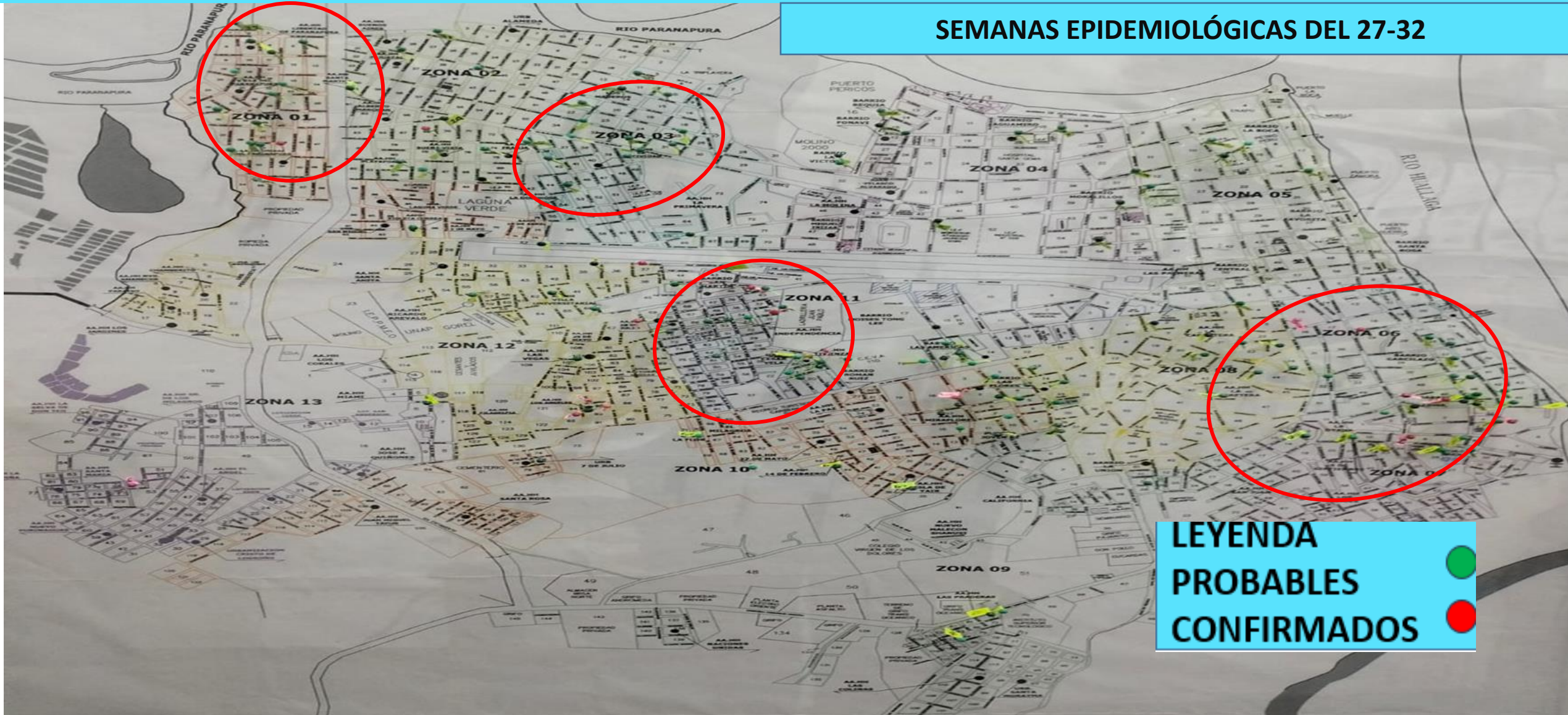
DENGUE POR LOCALIDAD, RED INTEGRADA DE SALUD ALTO AMAZONAS, GERESA LORETO, 2025 *

Nº	LOCALIDADES AFECTADAS_SE.	1	2	3	4	5	6	7	8	9	10	11	12	13	14	15	16	17	18	19	20	21	22	23	24	25	26	27	28	29	30	31	32	Total general	%	% ACUM	
1	YURIMAGUAS	39	45	47	48	31	42	45	32	30	41	32	28	34	33	39	49	46	26	64	44	39	40	45	37	41	40	38	39	50	40	31	12	1247	84.14	84.14	
2	LAGUNAS	1	5	1	3	6	5	2	5	4	1	15	9	1	2	6	7	3	1	1	1	2	0	2	3	0	1	0	1	4	1	5	2	100	6.75	6.75	
3	SHUCUSHYACU	0	3	0	2	1	2	0	0	1	1	16	3	2	0	1	0	0	0	0	0	2	0	0	0	1	0	0	0	0	0	1	0	36	2.43	2.43	
4	SANTA CRUZ	0	0	0	1	0	0	0	0	0	0	1	1	2	6	6	0	1	0	0	0	1	0	0	1	1	0	0	0	0	0	0	0	21	1.42	1.42	
5	GRAU	1	1	0	1	0	0	0	0	3	0	0	3	0	1	2	1	1	0	0	0	0	0	0	0	0	0	1	0	0	0	0	1	16	1.08	1.08	
6	BALSAPUERTO	0	0	1	2	1	1	0	5	1	0	1	0	0	0	0	0	0	1	0	0	0	1	0	0	0	0	0	0	0	0	0	0	14	0.94	0.94	
7	PAMPA HERMOSA	3	1	0	0	1	0	0	1	1	0	1	0	0	0	0	0	1	0	0	1	0	1	0	1	1	0	1	0	0	0	0	0	14	0.94	0.94	
8	BELEN	0	0	0	0	0	0	0	0	0	0	0	0	0	1	5	3	0	0	0	0	0	0	0	0	0	0	0	0	0	0	0	0	9	0.61	0.61	
9	JEBEROS	4	0	0	0	0	0	0	0	0	0	0	0	0	0	0	0	0	0	0	0	0	0	0	0	0	0	0	0	0	0	0	0	4	0.27	0.27	
10	SAN GABRIEL DE VARADERO	0	2	0	0	1	0	0	0	0	0	0	0	0	0	0	0	0	0	1	0	0	0	0	0	0	0	0	0	0	0	0	0	4	0.27	0.27	
11	MUNICHIS	0	0	0	0	0	0	0	0	0	0	1	0	0	0	0	1	0	0	0	0	0	0	0	0	1	0	0	0	0	0	0	1	4	0.27	0.27	
12	SANTA MARIA	0	1	1	1	0	0	0	0	0	0	0	0	0	0	0	0	0	0	0	0	0	0	0	0	0	0	0	0	0	0	0	0	0	3	0.20	0.20
13	SANTO TOMAS	0	0	0	0	0	0	0	0	1	0	0	0	0	0	0	1	0	0	0	0	0	0	0	0	0	0	0	0	0	0	0	0	0	2	0.13	0.13
14	30 DE AGOSTO	0	0	0	0	0	0	0	0	0	0	0	0	0	1	0	0	0	0	0	0	0	0	0	0	0	0	0	0	0	0	0	1	2	0.13	0.13	
15	SAN MANUEL	0	0	0	0	0	0	0	0	0	0	0	0	0	0	0	0	0	0	0	0	0	0	0	0	0	0	0	0	0	0	1	0	1	0.07	0.07	
16	SAN JUAN DE PAMPLONA	0	0	0	0	0	0	0	1	0	0	0	0	0	0	0	0	0	0	0	0	0	0	0	0	0	0	0	0	0	0	0	0	0	1	0.07	0.07
17	SAN JUAN DE PUMAYACU	0	0	0	0	0	0	0	0	0	0	0	0	0	0	0	0	0	0	0	0	0	1	0	0	0	0	0	0	0	0	0	0	1	0.07	0.07	
18	JEBERILLOS	0	0	0	0	0	0	0	0	0	0	0	0	0	0	0	0	0	0	0	0	0	0	0	0	0	0	1	0	0	0	0	0	1	0.07	0.07	
19	NUEVO JUNIN DE CHURUYACU	0	0	0	0	0	0	0	0	0	0	0	0	0	0	0	0	0	0	0	0	0	0	0	0	0	0	0	0	0	0	0	1	1	0.07	0.07	
20	SAN FRANCISCO KM 21	0	0	0	0	0	0	0	0	0	0	0	0	0	0	0	0	0	0	0	0	0	0	0	0	0	0	0	0	0	0	0	1	1	0.07	0.07	
	Total general	48	58	50	58	41	50	47	44	41	43	67	44	39	44	59	62	52	28	66	46	44	43	47	42	45	41	41	40	54	41	38	19	1482	100.00	100.00	

Fuente: NOTI-WEB-Elaboración: Dirección Red de Salud Alto Amazonas-Unidad de Epidemiología.

(*) Hasta la SE 32.

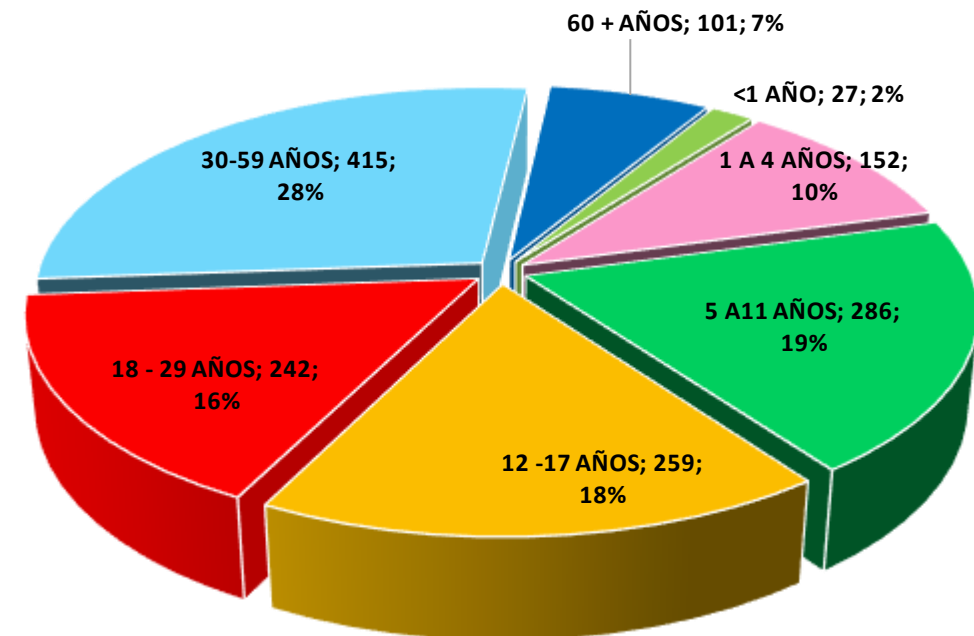
CONGLOMERADO DE CASOS POR DENGUE, CIUDAD YURIMAGUAS, DISTRITO YURIMAGUAS, RED INTEGRADA DE SALUD ALTO AMAZONAS, GERESA LORETO, 2025 *



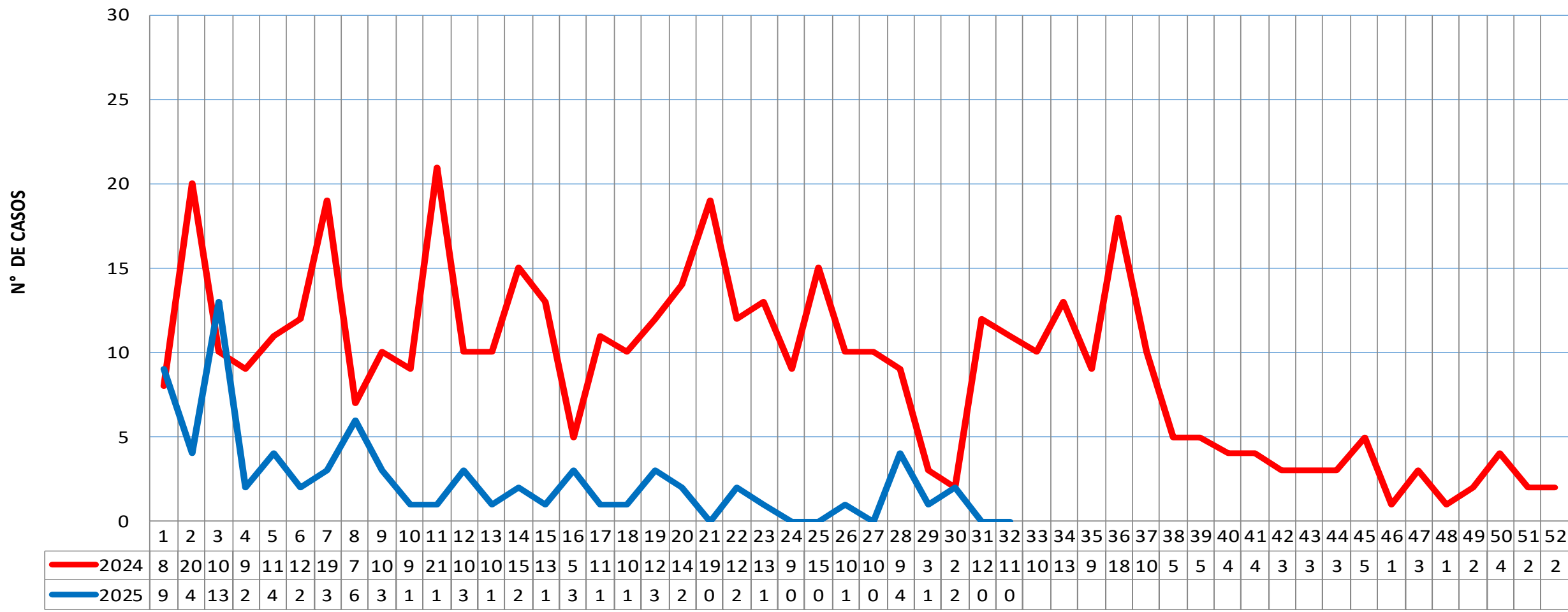
Fuente: NOTI-WEB-Elaboración: Dirección Red de Salud Alto Amazonas-Unidad de Epidemiología.
(*) Hasta la SE 32.

CASOS DE DENGUE SEGÙN SEXO Y ETAPAS DE VIDA, RED INTEGRADA DE SALUD ALTO AMAZONAS, GERESA LORETO, 2025 *

POB. 2025	ETAPAS DE VIDA	FEMENINO	MASCULINO	TOTAL GENERAL	%
3357	<1 AÑO	8	19	27	1.82
16407	1 A 4 AÑOS	74	78	152	10.26
25525	5 A 11 AÑOS	132	154	286	19.30
20726	12 -17 AÑOS	127	132	259	17.48
32689	18 - 29 AÑOS	149	93	242	16.33
50445	30-59 AÑOS	241	174	415	28.00
13622	60 + AÑOS	54	47	101	6.82
162771	TOTAL GENERAL	785	697	1482	100



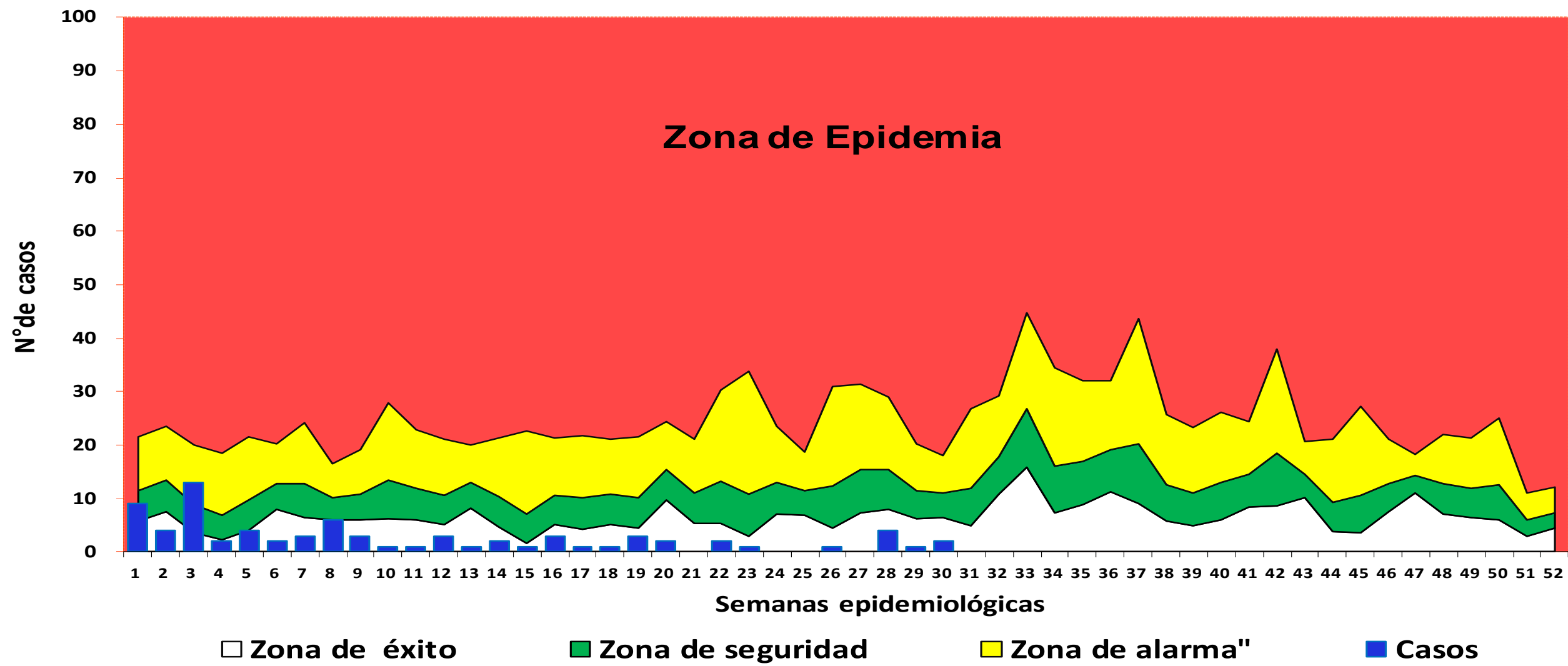
CASOS DE MALARIA POR SEMANAS EPIDEMIOLÓGICAS, RED INTEGRADA DE SALUD ALTO AMAZONAS, GERESA LORETO, 2024 - 2025 *



AÑOS, SEMANAS EPIDEMIOLÓGICAS Y CASOS

Fuente: NOTI-WEB-Elaboración: Dirección Red de Salud Alto Amazonas-Unidad de Epidemiología.
 (*) Hasta la SE 32.

CANAL ENDÉMICO DE CASOS DE MALARIA, RED INTEGRADA DE SALUD ALTO AMAZONAS, GERESA LORETO, 2025 *



Fuente: NOTI-WEB-Elaboración: Dirección Red de Salud Alto Amazonas-Unidad de Epidemiología.
 (*) Hasta la SE 32.

MAPA DE RIESGO DE CASOS DE MALARIA, RED INTEGRADA DE SALUD ALTO AMAZONAS, GERESA LORETO 2025 *

MALARIA POR DISTRITOS, RED INTEGRADA DE SALUD ALTO AMAZONAS, GERESA LORETO, 2014 - 2025 *



Districtos/ Años	Población 2025	2014	2015	2016	2017	F	2018	2019	2020	2021	2022	2023	2024	2025	TIA
Balsapuerto	25836	54	453	780	1710	0	1545	638	272	494	1424	1070	297	36	1.39
Jeberos	6897	0	14	95	64	0	7	0	0	0	4	16	0	7	1.01
Lagunas	15117	480	316	178	213	1	527	143	35	46	154	373	47	2	0.13
Santa Cruz	5383	1	2	3	8	0	8	1	23	12	2	4	0	2	0.37
Teniente C. L. R.	7064	4	5	67	26	0	10	4	2	12	1	0	0	1	0.14
Yurimaguas	102474	549	213	290	137	0	161	67	134	107	140	212	124	28	0.27
Total	162771	1088	1003	1413	2158	1	2258	853	466	671	1725	1675	468	76	0.47

Fuente: NOTI-WEB-Elaboración: Dirección Red de Salud Alto Amazonas-Unidad de Epidemiología.
 (*) Hasta la SE 32.

MALARIA POR LOCALIDAD, RED INTEGRADA DE SALUD ALTO AMAZONAS, GERESA LORETO, 2024 *

N°	LOCALIDADES	1-30	30	31	32	33	34	35	36	37	38	39	40	41	42	43	44	45	46	47	48	49	50	51	52	Total general	%	% ACUM	
1	SOLEDAD	50	0	5	2	3	0	1	4	0	1	0	1	1	0	0	0	0	0	0	1	1	1	2	1	0	74	15.81	15.81
2	FRAY MARTIN	41	0	0	0	0	0	1	0	0	1	0	1	1	0	0	0	0	0	0	1	0	0	1	0	0	47	10.04	10.04
3	SAN ROQUE	26	0	2	1	0	0	0	0	0	0	0	0	0	1	0	0	0	0	0	0	0	0	0	0	0	30	6.41	6.41
4	SAN LUIS	19	0	0	0	1	3	1	3	1	1	0	0	0	0	0	0	0	0	0	0	0	0	0	0	0	29	6.20	6.20
5	LIBERTAD	15	1	1	2	1	3	0	1	0	0	0	0	0	0	2	0	0	0	0	0	0	0	0	0	0	26	5.56	5.56
6	PUERTO PORVENIR	18	0	0	0	0	0	1	0	0	0	0	0	0	1	1	0	1	0	0	0	0	0	0	0	0	22	4.70	4.70
7	MOYOBAMBILLO	18	0	0	0	0	0	0	1	0	0	1	0	0	0	0	0	0	0	0	0	0	0	0	0	0	20	4.27	4.27
8	SAN ANTONIO DE SANIYACO	6	0	0	0	0	1	1	1	1	0	0	1	0	0	0	1	1	0	0	0	0	1	1	0	0	15	3.21	3.21
9	SANTA LUCIA	4	0	0	0	0	1	1	0	3	1	0	1	0	0	0	0	0	1	1	0	0	0	1	1	15	3.21	3.21	
10	HUANCAYO	5	0	0	1	2	0	0	0	3	0	0	0	0	0	0	0	0	0	0	0	0	0	0	0	0	11	2.35	2.35
11	SAN FERNANDO	8	0	1	1	0	0	0	0	0	0	1	0	0	0	0	0	0	0	0	0	0	0	0	0	0	11	2.35	2.35
12	NUEVO CAJAMARCA	8	0	1	1	0	0	0	0	0	0	0	0	0	0	0	0	0	0	0	0	0	0	0	0	0	10	2.14	2.14
13	UNION ZANCUDO	9	0	0	0	0	0	0	0	0	0	0	0	0	0	0	0	0	0	0	0	0	0	0	0	0	9	1.92	1.92
14	NUEVO TINAJAYO	9	0	0	0	0	0	0	0	0	0	0	0	0	0	0	0	0	0	0	0	0	0	0	0	0	9	1.92	1.92
15	SAN FRANCISCO DE PAMPAYACU	5	0	0	0	0	0	0	1	0	0	0	0	2	0	0	0	0	0	0	0	0	0	0	0	0	8	1.71	1.71
16	BARRANQUITA	3	0	0	1	1	2	0	0	0	0	0	0	0	0	0	0	0	0	0	0	0	0	0	0	0	7	1.50	1.50
17	NUEVA CHAZUTA	1	1	2	0	1	2	0	0	0	0	0	0	0	0	0	0	0	0	0	0	0	0	0	0	0	7	1.50	1.50
18	PANAN	6	0	0	0	0	0	0	0	0	0	0	0	0	0	0	0	0	0	0	0	0	0	0	0	0	6	1.28	1.28
19	BELLAVISTA	6	0	0	0	0	0	0	0	0	0	0	0	0	0	0	0	0	0	0	0	0	0	0	0	0	6	1.28	1.28
20	SANTA CLARA	3	0	0	0	0	0	0	0	0	0	1	0	0	1	0	0	0	0	0	0	0	0	0	0	0	5	1.07	1.07
21	SAN RAFAEL	2	0	0	0	0	0	0	0	0	0	1	0	0	0	0	1	1	0	0	0	0	0	0	0	0	5	1.07	1.07
22	PROGRESO	5	0	0	0	0	0	0	0	0	0	0	0	0	0	0	0	0	0	0	0	0	0	0	0	0	5	1.07	1.07
23	LOMA LINDA	3	0	0	0	0	0	0	0	0	1	0	0	0	0	0	0	0	0	0	0	0	0	0	0	0	4	0.85	0.85
24	MUNICHIS	1	0	0	0	0	1	2	0	0	0	0	0	0	0	0	0	0	0	0	0	0	0	0	0	0	4	0.85	0.85
25	SAN JOSE DE CABALLITO	3	0	0	0	0	0	0	1	0	0	0	0	0	0	0	0	0	0	0	0	0	0	0	0	0	4	0.85	0.85

Fuente: NOTI-WEB-Elaboración: Dirección Red de Salud Alto Amazonas-Unidad de Epidemiología.

(*) Hasta la SE 32.

MALARIA POR LOCALIDAD, RED INTEGRADA DE SALUD ALTO AMAZONAS, GERESA LORETO, 2024 *

N°	LOCALIDADES	1-30	30	31	32	33	34	35	36	37	38	39	40	41	42	43	44	45	46	47	48	49	50	51	52	Total general	%	% ACUM
26	NUEVO MUNDO	4	0	0	0	0	0	0	0	0	0	0	0	0	0	0	0	0	0	0	0	0	0	0	0	4	0.85	0.85
27	MARANATHA	3	0	0	0	0	0	0	1	0	0	0	0	0	0	0	0	0	0	0	0	0	0	0	0	4	0.85	0.85
28	ANTIOQUIA	3	0	0	0	0	0	0	0	0	0	0	0	0	0	0	0	0	0	0	0	0	0	0	1	4	0.85	0.85
29	NUEVO MOYOBAMBA	3	0	0	0	0	0	0	1	0	0	0	0	0	0	0	0	0	0	0	0	0	0	0	0	4	0.85	0.85
30	NUEVA ARICA	3	0	0	0	0	0	0	0	0	0	0	0	0	0	0	0	0	0	0	0	0	0	0	0	3	0.64	0.64
31	SANTA ROSA	2	0	0	1	0	0	0	0	0	0	0	0	0	0	0	0	0	0	0	0	0	0	0	0	3	0.64	0.64
32	VILLA ALEGRE	2	0	0	0	0	0	0	0	0	0	0	0	0	0	0	0	1	0	0	0	0	0	0	0	3	0.64	0.64
33	TAWARI DE PLATOYACU	0	0	0	0	0	0	0	3	0	0	0	0	0	0	0	0	0	0	0	0	0	0	0	0	3	0.64	0.64
34	SAN GABRIEL DE VARADERO	3	0	0	0	0	0	0	0	0	0	0	0	0	0	0	0	0	0	0	0	0	0	0	0	3	0.64	0.64
35	OCULIZA	3	0	0	0	0	0	0	0	0	0	0	0	0	0	0	0	0	0	0	0	0	0	0	0	3	0.64	0.64
36	NUEVO PROGRESO	3	0	0	0	0	0	0	0	0	0	0	0	0	0	0	0	0	0	0	0	0	0	0	0	3	0.64	0.64
37	IRAPAY	2	0	0	0	0	0	0	0	0	0	0	0	0	0	0	0	0	0	0	0	0	0	0	0	2	0.43	0.43
38	NUEVO ARICA	1	0	0	0	0	0	0	0	1	0	0	0	0	0	0	0	0	0	0	0	0	0	0	0	2	0.43	0.43
39	NUEVA REFORMA	2	0	0	0	0	0	0	0	0	0	0	0	0	0	0	0	0	0	0	0	0	0	0	0	2	0.43	0.43
40	PALMERAS DEL PARANAPURA	1	0	0	0	1	0	0	0	0	0	0	0	0	0	0	0	0	0	0	0	0	0	0	0	2	0.43	0.43
41	SAN JUAN DE PALOMETAYACU	2	0	0	0	0	0	0	0	0	0	0	0	0	0	0	0	0	0	0	0	0	0	0	0	2	0.43	0.43
42	PUERTO ALEGRE	2	0	0	0	0	0	0	0	0	0	0	0	0	0	0	0	0	0	0	0	0	0	0	0	2	0.43	0.43
43	BALSAPUERTO	2	0	0	0	0	0	0	0	0	0	0	0	0	0	0	0	0	0	0	0	0	0	0	0	2	0.43	0.43
44	NUEVA ALIANZA	2	0	0	0	0	0	0	0	0	0	0	0	0	0	0	0	0	0	0	0	0	0	0	0	2	0.43	0.43
45	NUEVO JERUSALEN DEL YANAYACU	1	0	0	0	0	0	0	0	0	0	0	0	0	0	0	0	0	0	0	0	0	0	0	0	1	0.21	0.21
46	LAS AMAZONAS	0	0	0	0	0	0	0	1	0	0	0	0	0	0	0	0	0	0	0	0	0	0	0	0	1	0.21	0.21
47	MONTE ALEGRE	1	0	0	0	0	0	0	0	0	0	0	0	0	0	0	0	0	0	0	0	0	0	0	0	1	0.21	0.21
48	PALMAS DE SHANUSI	0	0	0	0	0	0	0	0	0	0	0	0	0	0	0	0	1	0	0	0	0	0	0	0	1	0.21	0.21
49	SAN PEDRO DE POROTOYACU	1	0	0	0	0	0	0	0	0	0	0	0	0	0	0	0	0	0	0	0	0	0	0	0	1	0.21	0.21

Fuente: NOTI-WEB-Elaboración: Dirección Red de Salud Alto Amazonas-Unidad de Epidemiología.

(*) Hasta la SE 32.

MALARIA POR LOCALIDAD, RED INTEGRADA DE SALUD ALTO AMAZONAS, GERESA LORETO, 2024 *

N°	LOCALIDADES	1-30	30	31	32	33	34	35	36	37	38	39	40	41	42	43	44	45	46	47	48	49	50	51	52	Total general	%	% ACUM	
50	SABALOYACU	0	0	0	1	0	0	0	0	0	0	0	0	0	0	0	0	0	0	0	0	0	0	0	0	0	1	0.21	0.21
51	SANTA CLARA DE PILLINGUE	1	0	0	0	0	0	0	0	0	0	0	0	0	0	0	0	0	0	0	0	0	0	0	0	0	1	0.21	0.21
52	NUEVA ERA	0	0	0	0	0	0	0	0	1	0	0	0	0	0	0	0	0	0	0	0	0	0	0	0	0	1	0.21	0.21
53	NUEVO ORIENTE	1	0	0	0	0	0	0	0	0	0	0	0	0	0	0	0	0	0	0	0	0	0	0	0	0	1	0.21	0.21
54	ATAHUALPA	1	0	0	0	0	0	0	0	0	0	0	0	0	0	0	0	0	0	0	0	0	0	0	0	0	1	0.21	0.21
55	PALMERAS DE SAN ROQUE	1	0	0	0	0	0	0	0	0	0	0	0	0	0	0	0	0	0	0	0	0	0	0	0	0	1	0.21	0.21
56	SAN FERNANDO DE TIPISHCA	1	0	0	0	0	0	0	0	0	0	0	0	0	0	0	0	0	0	0	0	0	0	0	0	0	1	0.21	0.21
57	NUEVO CONTAMANA DEL YANAYACU	1	0	0	0	0	0	0	0	0	0	0	0	0	0	0	0	0	0	0	0	0	0	0	0	0	1	0.21	0.21
58	NUEVA VIDA	0	0	0	0	0	0	1	0	0	0	0	0	0	0	0	0	0	0	0	0	0	0	0	0	0	1	0.21	0.21
59	NUEVO JUNIN	1	0	0	0	0	0	0	0	0	0	0	0	0	0	0	0	0	0	0	0	0	0	0	0	0	1	0.21	0.21
60	PINTUYACU	1	0	0	0	0	0	0	0	0	0	0	0	0	0	0	0	0	0	0	0	0	0	0	0	0	1	0.21	0.21
61	NUEVO LIBERTAD DEL YANAYACU	1	0	0	0	0	0	0	0	0	0	0	0	0	0	0	0	0	0	0	0	0	0	0	0	0	1	0.21	0.21
62	YURIMAGUAS	0	0	0	0	0	0	0	0	0	1	0	0	0	0	0	0	0	0	0	0	0	0	0	0	0	1	0.21	0.21
63	PUCALPILLO	1	0	0	0	0	0	0	0	0	0	0	0	0	0	0	0	0	0	0	0	0	0	0	0	0	1	0.21	0.21
64	SAN JUAN DE ARMANAYACU	0	0	0	0	0	0	0	0	0	0	0	0	0	0	1	0	0	0	0	0	0	0	0	0	0	1	0.21	0.21
65	28 DE JULIO DEL CACHIYACU	1	0	0	0	0	0	0	0	0	0	0	0	0	0	0	0	0	0	0	0	0	0	0	0	0	1	0.21	0.21
66	NUEVA BARRANQUITA PARANAPURA	1	0	0	0	0	0	0	0	0	0	0	0	0	0	0	0	0	0	0	0	0	0	0	0	0	1	0.21	0.21
67	VILLA HERMOSA	1	0	0	0	0	0	0	0	0	0	0	0	0	0	0	0	0	0	0	0	0	0	0	0	0	1	0.21	0.21
68	NUEVO CANAAN	1	0	0	0	0	0	0	0	0	0	0	0	0	0	0	0	0	0	0	0	0	0	0	0	0	1	0.21	0.21
69	SAN MANUEL	1	0	0	0	0	0	0	0	0	0	0	0	0	0	0	0	0	0	0	0	0	0	0	0	0	1	0.21	0.21
70	ALIANZA DE HUITOYACU	1	0	0	0	0	0	0	0	0	0	0	0	0	0	0	0	0	0	0	0	0	0	0	0	0	1	0.21	0.21
Total general		336	2	12	11	10	13	9	18	10	5	5	4	4	3	3	3	5	1	3	1	2	4	2	2	468	100.00	100.00	

Fuente: NOTI-WEB-Elaboración: Dirección Red de Salud Alto Amazonas-Unidad de Epidemiología.

(*) Hasta la SE 32.

MALARIA POR LOCALIDAD, RED INTEGRADA DE SALUD ALTO AMAZONAS, GERESA LORETO, 2025 *

N°	LOCALIDADES	1	2	3	4	5	6	7	8	9	10	11	12	13	14	15	16	17	18	19	20	21	22	23	24	25	26	27	28	29	30	31	32	Total general	%	% ACUM	
1	SANTA LUCIA	0	0	4	0	0	0	0	2	2	0	0	1	0	0	1	0	0	1	0	0	0	0	0	0	0	0	0	0	0	0	0	0	0	11	14.47	14.47
2	SOLEDAD	1	0	1	0	1	0	0	0	0	1	1	0	0	1	0	0	0	0	0	0	0	0	0	0	0	0	0	0	1	0	0	0	7	9.21	9.21	
3	LOMA LINDA	0	0	0	0	0	0	0	1	0	0	0	0	0	0	0	0	0	0	0	0	0	0	0	0	0	1	0	4	0	1	0	0	7	9.21	9.21	
4	NUEVA JORDANIA	1	1	1	0	0	0	0	1	0	0	0	0	0	0	0	1	0	0	1	0	0	0	0	0	0	0	0	0	0	0	0	0	6	7.89	7.89	
5	SAN LUIS	0	0	0	1	1	2	2	0	0	0	0	0	0	0	0	0	0	0	0	0	0	0	0	0	0	0	0	0	0	0	0	0	6	7.89	7.89	
6	SAN JUAN DE ARMANAYACU	2	2	0	0	0	0	0	0	0	0	0	0	0	0	0	0	0	0	0	0	0	0	0	0	0	0	0	0	0	0	0	0	4	5.26	5.26	
7	LIBERTAD	1	1	0	0	0	0	0	0	0	0	0	0	0	1	0	0	0	0	0	0	0	0	0	0	0	0	0	0	0	0	0	0	3	3.95	3.95	
8	SAN RAFAEL	0	0	0	0	1	0	0	2	0	0	0	0	0	0	0	0	0	0	0	0	0	0	0	0	0	0	0	0	0	0	0	0	3	3.95	3.95	
9	SAN ANTONIO DE SANIYACO	1	0	1	0	0	0	0	0	0	0	0	0	0	0	0	0	0	0	0	0	0	0	0	0	0	0	0	0	0	0	0	0	2	2.63	2.63	
10	VILLA ALEGRE	0	0	0	0	0	0	0	0	0	0	0	0	0	0	0	1	0	0	0	1	0	0	0	0	0	0	0	0	0	0	0	0	2	2.63	2.63	
11	SAN FRANCISCO DE PAMPAYACU	0	0	1	0	0	0	0	0	0	0	0	0	0	0	0	1	0	0	0	0	0	0	0	0	0	0	0	0	0	0	0	0	2	2.63	2.63	
12	SAN ANTONIO	0	0	0	0	0	0	0	0	0	0	0	0	0	0	0	0	0	0	0	1	0	0	0	0	0	0	0	0	0	0	0	0	1	1.32	1.32	
13	NUEVO PORTAL	0	0	0	0	0	0	0	0	0	0	0	0	0	0	0	0	1	0	0	0	0	0	0	0	0	0	0	0	0	0	0	0	1	1.32	1.32	
14	HUANCAYO	0	0	1	0	0	0	0	0	0	0	0	0	0	0	0	0	0	0	0	0	0	0	0	0	0	0	0	0	0	0	0	0	1	1.32	1.32	
15	FRAY MARTIN	0	0	1	0	0	0	0	0	0	0	0	0	0	0	0	0	0	0	0	0	0	0	0	0	0	0	0	0	0	0	0	0	1	1.32	1.32	
16	SABALOYACU	0	0	0	0	0	0	0	0	0	0	0	0	1	0	0	0	0	0	0	0	0	0	0	0	0	0	0	0	0	0	0	0	1	1.32	1.32	
17	NUEVA ALIANZA	0	0	0	0	0	0	0	0	0	0	0	0	0	0	0	0	0	0	0	0	0	0	1	0	0	0	0	0	0	0	0	0	1	1.32	1.32	
18	SAN JUAN DE PALOMETAYACU	0	0	1	0	0	0	0	0	0	0	0	0	0	0	0	0	0	0	0	0	0	0	0	0	0	0	0	0	0	0	0	0	1	1.32	1.32	

Fuente: NOTI-WEB-Elaboración: Dirección Red de Salud Alto Amazonas-Unidad de Epidemiología.

(*) Hasta la SE 32.

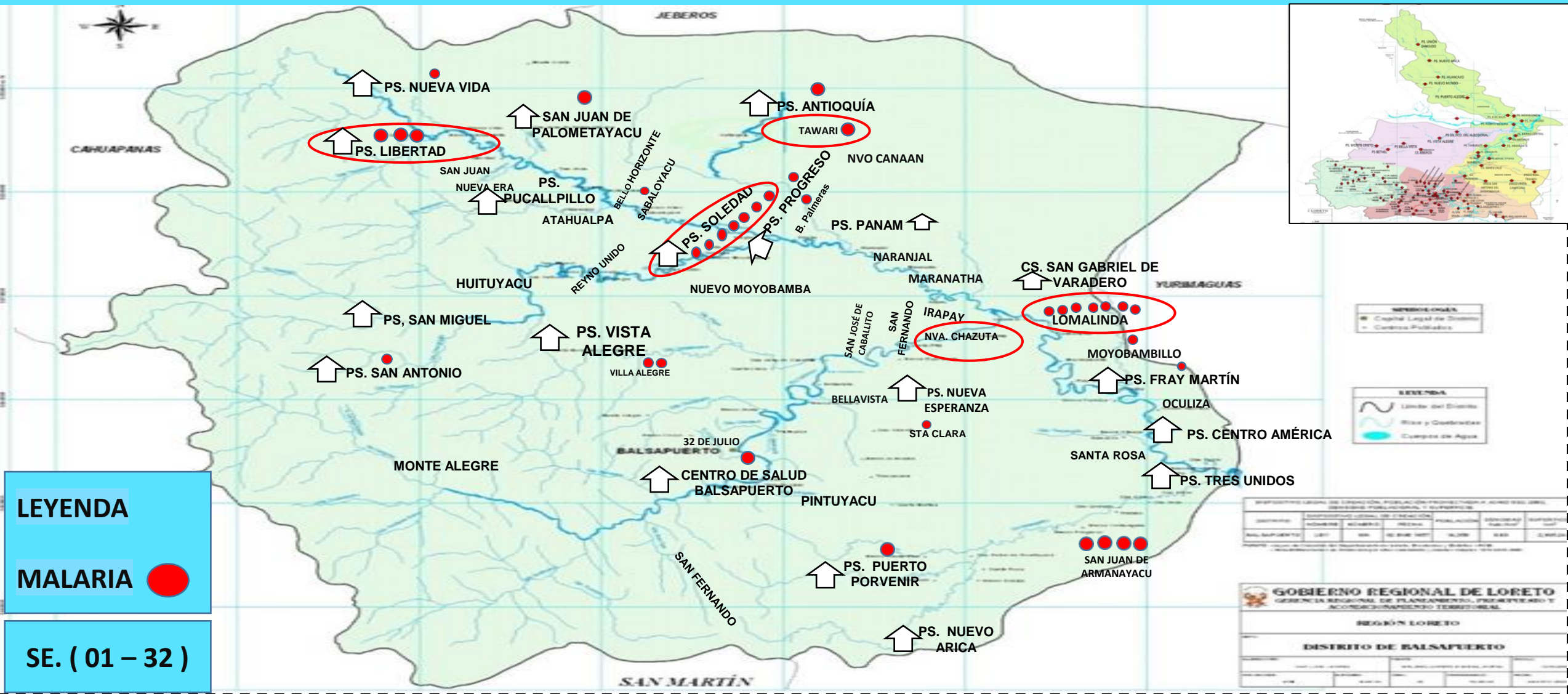
MALARIA POR LOCALIDAD, RED INTEGRADA DE SALUD ALTO AMAZONAS, GERESA LORETO, 2025 *

N°	LOCALIDADES	1	2	3	4	5	6	7	8	9	10	11	12	13	14	15	16	17	18	19	20	21	22	23	24	25	26	27	28	29	30	31	32	Total general	%	% ACUM
19	MOYOBAMBILLO	1	0	0	0	0	0	0	0	0	0	0	0	0	0	0	0	0	0	0	0	0	0	0	0	0	0	0	0	0	0	0	0	1	1.32	1.32
20	JORGE CHAVEZ	1	0	0	0	0	0	0	0	0	0	0	0	0	0	0	0	0	0	0	0	0	0	0	0	0	0	0	0	0	0	0	0	1	1.32	1.32
21	JEBEROS	0	0	0	1	0	0	0	0	0	0	0	0	0	0	0	0	0	0	0	0	0	0	0	0	0	0	0	0	0	0	0	0	1	1.32	1.32
22	SANTA CLARA	0	0	0	0	0	0	1	0	0	0	0	0	0	0	0	0	0	0	0	0	0	0	0	0	0	0	0	0	0	0	0	0	1	1.32	1.32
23	NUEVA VIDA	0	0	0	0	0	0	0	0	0	0	0	0	0	0	0	0	0	0	0	0	0	1	0	0	0	0	0	0	0	0	0	0	1	1.32	1.32
24	SAN ROQUE	0	0	0	0	0	0	0	0	0	0	1	0	0	0	0	0	0	0	0	0	0	0	0	0	0	0	0	0	0	0	0	0	1	1.32	1.32
25	NUEVO PROGRESO	0	0	0	0	0	0	0	0	0	0	0	0	0	0	0	0	0	1	0	0	0	0	0	0	0	0	0	0	0	0	0	0	1	1.32	1.32
26	BALSAPUERTO	0	0	0	0	0	0	0	0	1	0	0	0	0	0	0	0	0	0	0	0	0	0	0	0	0	0	0	0	0	0	0	0	1	1.32	1.32
27	SANTA CRUZ	0	0	0	0	0	0	0	0	0	0	0	0	0	0	0	0	0	1	0	0	0	0	0	0	0	0	0	0	0	0	0	0	1	1.32	1.32
28	PALMAS DE SHANUSI	0	0	0	0	0	0	0	0	0	0	0	0	0	0	0	0	0	0	0	0	0	0	0	0	0	0	0	0	1	0	0	1	1.32	1.32	
29	TAWARI DE PLATOYACU	0	0	0	0	0	0	0	0	0	0	1	0	0	0	0	0	0	0	0	0	0	0	0	0	0	0	0	0	0	0	0	0	1	1.32	1.32
30	PALMERAS DEL PARANAPURA	0	0	0	0	0	0	0	0	0	0	0	0	0	0	0	0	0	0	0	0	0	1	0	0	0	0	0	0	0	0	0	0	1	1.32	1.32
31	YURIMAGUAS	0	0	1	0	0	0	0	0	0	0	0	0	0	0	0	0	0	0	0	0	0	0	0	0	0	0	0	0	0	0	0	0	1	1.32	1.32
32	PROGRESO	0	0	0	0	1	0	0	0	0	0	0	0	0	0	0	0	0	0	0	0	0	0	0	0	0	0	0	0	0	0	0	0	1	1.32	1.32
33	ANTIOQUIA	1	0	0	0	0	0	0	0	0	0	0	0	0	0	0	0	0	0	0	0	0	0	0	0	0	0	0	0	0	0	0	0	1	1.32	1.32
34	PUERTO PORVENIR	0	0	1	0	0	0	0	0	0	0	0	0	0	0	0	0	0	0	0	0	0	0	0	0	0	0	0	0	0	0	0	0	1	1.32	1.32
	Total general	8	4	12	2	4	2	3	6	3	1	1	3	1	2	1	3	1	1	3	2	0	2	1	0	0	1	0	4	1	2	0	0	76	100.00	100.00

Fuente: NOTI-WEB-Elaboración: Dirección Red de Salud Alto Amazonas-Unidad de Epidemiología.

(*) Hasta la SE 32.

CONGLOMERADO DE CASOS DE MALARIA EN LAS LOCALIDADES, DISTRITO BALSAPUERTO, RED INTEGRADA DE SALUD ALTO AMAZONAS, GERESA LORETO, 2025 *



Fuente: NOTI-WEB-Elaboración: Dirección Red de Salud Alto Amazonas-Unidad de Epidemiología.
 (*) Hasta la SE 32.

CONGLOMERADO DE CASOS DE MALARIA, DISTRITO YURIMAGUAS, RED INTEGRADA DE SALUD ALTO AMAZONAS, GERESA LORETO, 2025 *

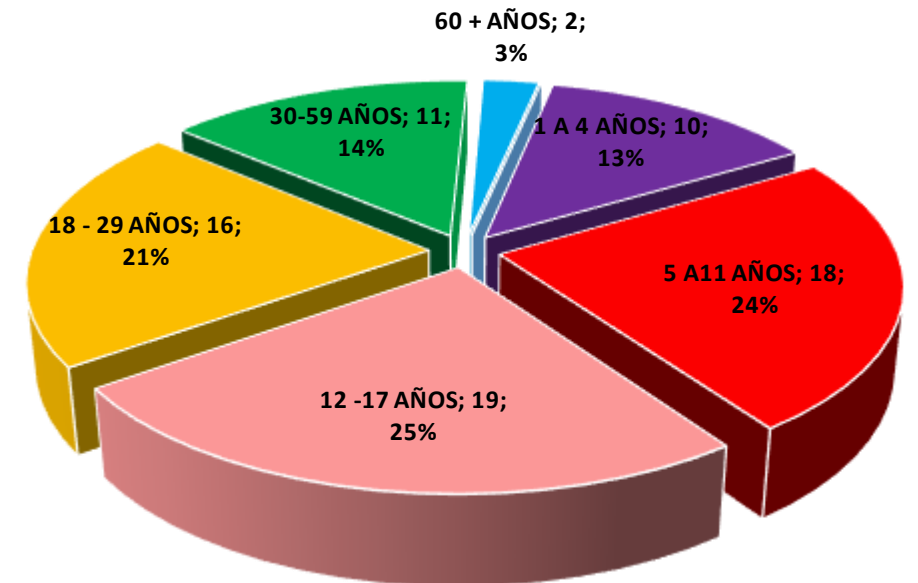


Fuente: WIKIPEDIA-NO TI WEB-Elaboración: Dirección Red de Salud Alto Amazonas-Unidad de Epidemiología.

(*) Hasta la SE 32.

CASOS DE MALARIA SEGÙN SEXO Y ETAPAS DE VIDA, RED INTEGRADA DE SALUD ALTO AMAZONAS, GERESA LORETO, 2025 *

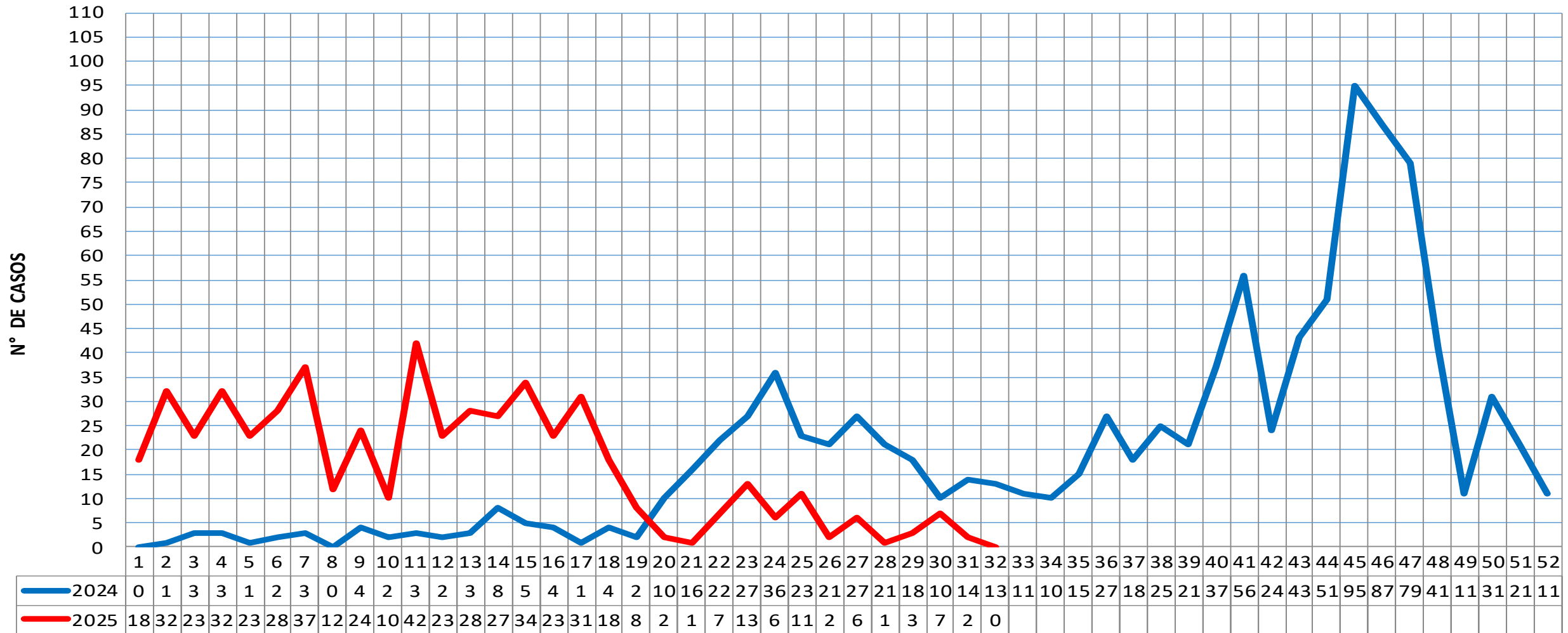
ETAPAS DE VIDA	FEMENINO	MASCULINO	TOTAL GENERAL	%
<1 AÑO	0	0	0	0.00
1 A 4 AÑOS	7	3	10	13.16
5 A 11 AÑOS	10	8	18	23.68
12 - 17 AÑOS	12	7	19	25.00
18 - 29 AÑOS	5	11	16	21.05
30-59 AÑOS	4	7	11	14.47
60 + AÑOS	1	1	2	2.63
TOTAL GENERAL	39	37	76	100



Fuente: NOTI-WEB-Elaboración: Dirección Red de Salud Alto Amazonas-Unidad de Epidemiología.

(*) Hasta la SE 32.

CASOS DE LEPTOSPIROSIS SEGÚN SEMANAS EPIDEMIOLÓGICAS, RED INTEGRADA DE SALUD ALTO AMAZONAS, GERESA LORETO, 2024 - 2025 *

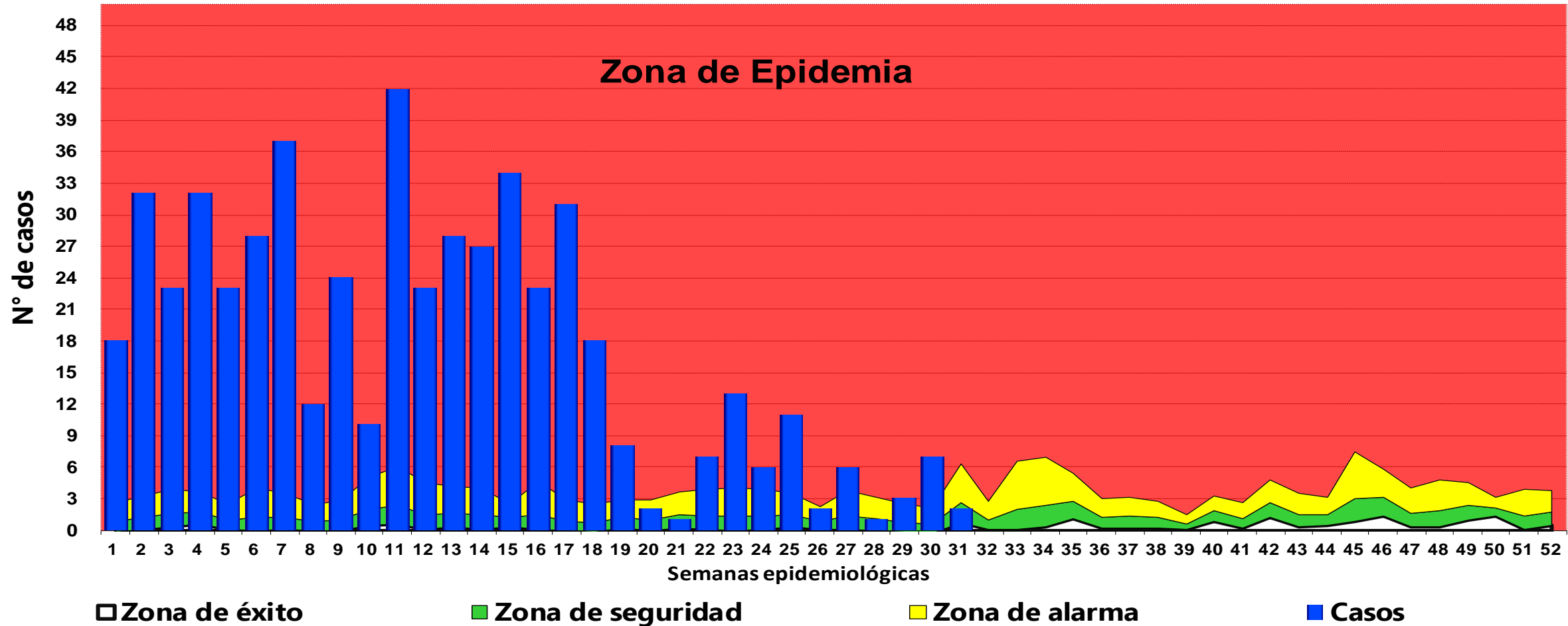


AÑOS, SEMANAS EPIDEMIOLÓGICAS Y CASOS

Fuente: NOTI-WEB-Elaboración: Dirección Red de Salud Alto Amazonas-Unidad de Epidemiología

. (*) Hasta la SE 32 .

CANAL ENDÉMICO DE CASOS DE LEPTOSPIROSIS, RED INTEGRADA DE SALUD ALTO AMAZONAS, 2025 *

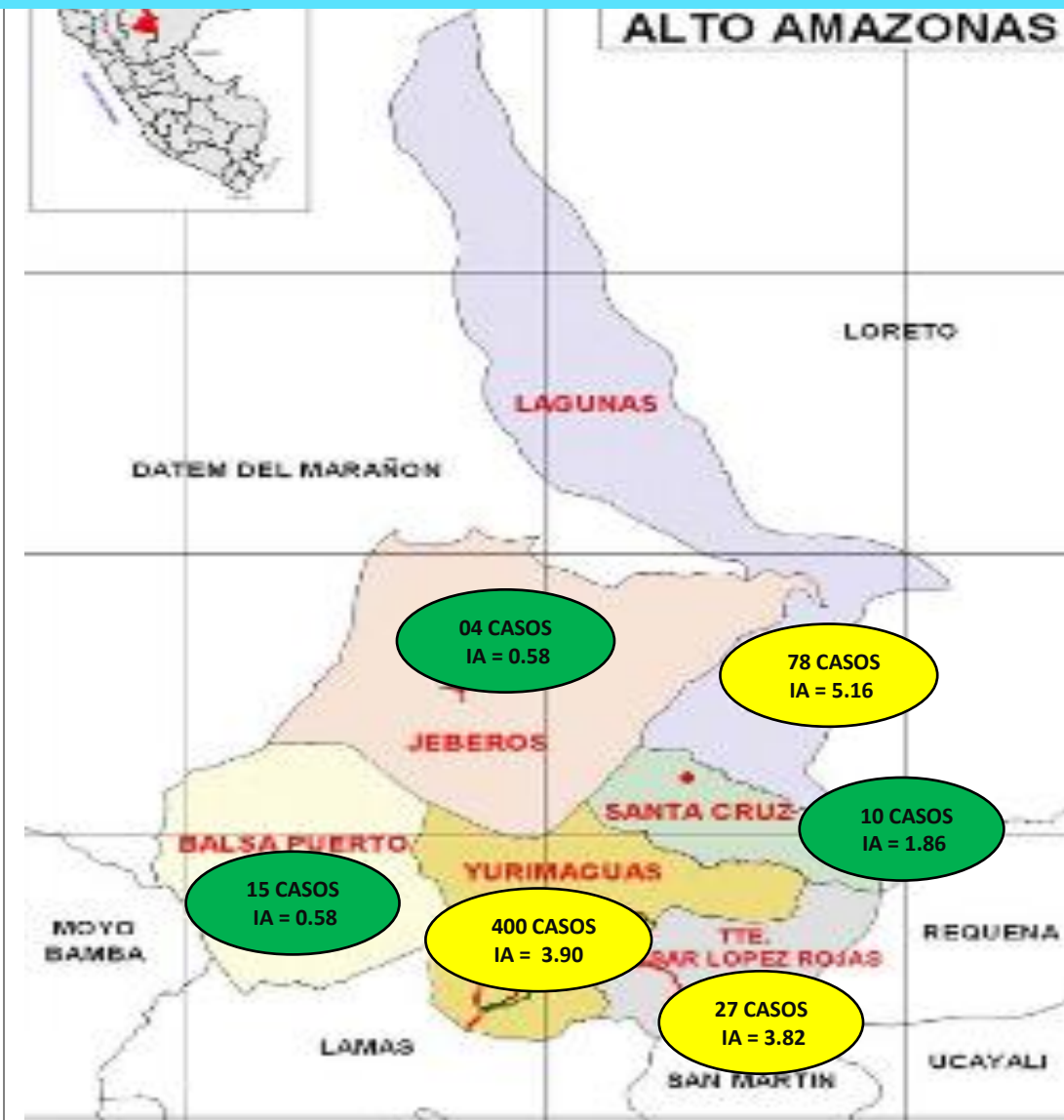


Fuente: NOTI-WEB-Elaboración: Dirección Red de Salud Alto Amazonas-Unidad de Epidemiología

. (*) Hasta la SE 32.

MAPA DE RIESGO DE CASOS DE LEPTOSPIROSIS, RED INTEGRADA DE SALUD ALTO AMAZONAS, GERESA LORETO, 2025 *

CASOS DE LEPTOSPIROSIS POR DISTRITOS, RED INTEGRADA DE SALUD ALTO AMAZONAS, GERESA LORETO 2014 - 2025 *



Distrito/Años	Poblacion 2025	2014	F	2015	F	2016	F	2017	F	2018	F	2019	F	2020	F	2021	F	2022	F	2023	F	2024	F	2025	F	IA
Balsapuerto	25836	4	0	2	0	2	0	17	0	6	0	6	0	1	0	5	0	4	0	11	0	96	0	15		0.58
Jeberos	6897	0	0	0	0	3	0	0	0	1	0	0	0	0	0	1	0	3	0	0	0	1	0	4		0.58
Lagunas	15117	1	0	6	0	0	0	1	0	2	0	9	0	0	0	8	0	4	0	5	0	154	0	78		5.16
Santa Cruz	5383	11	0	2	0	3	0	2	0	0	0	1	0	0	0	2	0	0	0	0	0	3	0	10		1.86
Teniente Cesar L. R.	7064	18	0	5	0	18	0	0	0	6	0	3	0	0	0	2	0	3	0	0	0	18	0	27		3.82
Yurimaguas	102474	864	1	165	1	114	0	163	0	137	1	65	2	12	0	48	0	244	0	298	0	769	2	400		3.90
Total	162771	898	1	180	1	140	0	183	0	152	1	84	2	13	0	66	0	258	0	314	0	1041	2	534		3.28

Fuente: NOTI-WEB-Elaboración: Dirección Red de Salud Alto Amazonas-Unidad de Epidemiología.

(*) Hasta la SE 32 .

CASOS DE LEPTOSPIROSIS POR SEMANAS Y LOCALIDADES, RED INTEGRADA DE SALUD ALTO AMAZONAS, GERESA LORETO, 2024 *

N°	LOCALIDADES	1-30	31	32	33	34	35	36	37	38	39	40	41	42	43	44	45	46	47	48	49	50	51	52	Total general	%
1	YURIMAGUAS	187	11	6	11	9	12	21	14	21	12	10	13	13	19	9	31	45	35	25	6	24	16	8	558	54.55
2	LAGUNAS	3	0	0	0	0	0	0	0	1	0	2	3	1	4	29	39	34	29	1	0	0	0	0	146	14.27
3	BALSAPUERTO	0	0	0	0	0	0	1	0	0	3	10	33	3	3	1	3	2	2	6	0	0	0	0	67	6.55
4	SANTA MARIA	11	0	0	0	0	1	1	2	2	1	0	0	0	1	0	2	2	4	1	0	3	1	2	34	3.32
5	GRAU	6	0	0	0	0	0	0	0	0	0	0	0	3	1	0	5	1	5	6	0	1	1	1	30	2.93
6	TUPAC AMARU	24	0	0	0	0	0	0	0	0	0	0	0	1	1	0	2	0	0	0	0	0	0	0	28	2.74
7	MUNICHIS	5	0	0	0	0	0	0	1	0	4	0	2	0	0	2	3	0	2	0	0	0	0	0	19	1.86
8	PAMPA HERMOSA	3	0	3	0	1	1	0	0	1	0	1	0	0	1	1	1	0	1	0	0	1	3	0	18	1.76
9	SAN HILARION EJE CARRETERO	0	0	0	0	0	0	2	0	0	0	10	0	0	0	0	0	0	0	0	0	0	0	0	12	1.17
10	SANTA TERESA	1	0	0	0	0	0	0	0	0	0	2	2	1	0	0	0	1	0	0	2	0	0	0	9	0.88
11	PORVENIR	6	0	0	0	0	0	0	1	0	0	0	0	0	0	0	2	0	0	0	0	0	0	0	9	0.88
12	LIBERTAD DE CUIPARILLO	0	0	0	0	0	0	0	0	0	0	0	0	0	3	5	0	0	0	0	0	0	0	0	8	0.78
13	NUEVO JAEN	5	1	0	0	0	0	0	0	0	0	0	0	0	0	0	0	0	0	0	0	0	0	0	6	0.59
14	30 DE AGOSTO	2	0	1	0	0	0	1	0	0	0	0	0	0	0	0	0	0	0	0	0	1	0	0	5	0.49
15	ROCA FUERTE	1	0	0	0	0	0	0	0	0	0	0	0	0	0	0	1	0	1	1	0	0	0	0	4	0.39
16	SAN PEDRO DE ZAPOTE	1	0	0	0	0	0	0	0	0	0	0	2	1	0	0	0	0	0	0	0	0	0	0	4	0.39
17	SHUCUSHYACU	3	0	1	0	0	0	0	0	0	0	0	0	0	0	0	0	0	0	0	0	0	0	0	4	0.39
18	MONDONGO	1	0	0	0	0	0	0	0	0	0	0	0	0	3	0	0	0	0	0	0	0	0	0	4	0.39
19	SANTA ROSA	0	0	0	0	0	0	0	0	0	0	0	0	0	2	0	1	0	0	0	0	0	0	0	3	0.29
20	VILLA HERMOSA	3	0	0	0	0	0	0	0	0	0	0	0	0	0	0	0	0	0	0	0	0	0	0	3	0.29
21	SAN FRANCISCO KM 21	2	0	0	0	0	0	0	0	0	0	0	0	0	0	0	0	0	0	0	0	0	0	0	2	0.20
22	COTOYACU	1	0	0	0	0	0	0	0	0	0	0	0	0	0	0	1	0	0	0	0	0	0	0	2	0.20
23	SANTA ISABEL	0	0	0	0	0	0	0	0	0	0	0	0	0	0	0	0	0	0	0	2	0	0	0	2	0.20

Fuente: NOTI-WEB-Elaboración: Dirección Red de Salud Alto Amazonas-Unidad de Epidemiología.

(*) Hasta la SE 32.

CASOS DE LEPTOSPIROSIS POR SEMANAS Y LOCALIDADES, RED INTEGRADA DE SALUD ALTO AMAZONAS, GERESA LORETO, 2024 *

N°	LOCALIDADES	1-30	31	32	33	34	35	36	37	38	39	40	41	42	43	44	45	46	47	48	49	50	51	52	Total general	%	% ACUM
24	NUEVO PAPAPLAYA	2	0	0	0	0	0	0	0	0	0	0	0	0	0	0	0	0	0	0	0	0	0	0	2	0.20	0.20
25	NUEVA LUZ	0	0	0	0	0	0	0	0	0	0	0	0	0	0	2	0	0	0	0	0	0	0	0	2	0.20	0.20
26	NUEVO SAN MARTIN	0	0	0	0	0	0	0	0	0	0	1	0	1	0	0	0	0	0	0	0	0	0	0	2	0.20	0.20
27	LAGO CUIPARI	0	0	0	0	0	0	0	0	0	0	0	1	0	0	0	0	0	0	1	0	0	0	0	2	0.20	0.20
28	NUEVO NAUTA	1	0	0	0	0	0	0	0	0	0	0	0	0	0	0	0	0	0	0	0	0	0	0	1	0.10	0.10
29	SANTA CLARA	0	0	0	0	0	0	0	0	0	0	0	0	0	0	0	1	0	0	0	0	0	0	0	1	0.10	0.10
30	SAN MANUEL	1	0	0	0	0	0	0	0	0	0	0	0	0	0	0	0	0	0	0	0	0	0	0	1	0.10	0.10
31	NUEVO HORIZONTE	0	0	0	0	0	0	1	0	0	0	0	0	0	0	0	0	0	0	0	0	0	0	0	1	0.10	0.10
32	SANTA RITA	1	0	0	0	0	0	0	0	0	0	0	0	0	0	0	0	0	0	0	0	0	0	0	1	0.10	0.10
33	NUEVO SAN MARTIN HUALLAGA	1	0	0	0	0	0	0	0	0	0	0	0	0	0	0	0	0	0	0	0	0	0	0	1	0.10	0.10
34	NUEVO PROGRESO	1	0	0	0	0	0	0	0	0	0	0	0	0	0	0	0	0	0	0	0	0	0	0	1	0.10	0.10
35	HUANCAYO	0	0	0	0	0	0	0	0	0	0	0	0	0	0	0	1	0	0	0	0	0	0	0	1	0.10	0.10
36	SAN PEDRO DE CHINGANA	0	0	0	0	0	0	0	0	0	0	0	0	0	1	0	0	0	0	0	0	0	0	0	1	0.10	0.10
37	ACHUAL TIPISHICA	0	0	1	0	0	0	0	0	0	0	0	0	0	0	0	0	0	0	0	0	0	0	0	1	0.10	0.10
38	NUEVO JUNIN	1	0	0	0	0	0	0	0	0	0	0	0	0	0	0	0	0	0	0	0	0	0	0	1	0.10	0.10
39	INDEPENDENCIA	1	0	0	0	0	0	0	0	0	0	0	0	0	0	0	0	0	0	0	0	0	0	0	1	0.10	0.10
40	CHIRAPA	0	0	0	0	0	0	0	0	0	0	0	0	0	1	0	0	0	0	0	0	0	0	0	1	0.10	0.10
41	ISLA DEL GALLO	0	0	0	0	0	0	0	0	0	0	0	0	0	0	0	0	0	0	0	1	0	0	0	1	0.10	0.10
42	TRANCA YACU	0	0	0	0	0	0	0	0	0	0	0	0	0	1	0	0	0	0	0	0	0	0	0	1	0.10	0.10
43	PUCACURO	0	0	0	0	0	0	0	0	0	0	0	0	0	0	1	0	0	0	0	0	0	0	0	1	0.10	0.10
44	SAN LUIS	1	0	0	0	0	0	0	0	0	0	0	0	0	0	0	0	0	0	0	0	0	0	0	1	0.10	0.10

Fuente: NOTI-WEB-Elaboración: Dirección Red de Salud Alto Amazonas-Unidad de Epidemiología.

(*) Hasta la SE 32.

CASOS DE LEPTOSPIROSIS POR SEMANAS Y LOCALIDADES, RED INTEGRADA DE SALUD ALTO AMAZONAS, GERESA LORETO, 2024*

N°	LOCALIDADES	1-30	31	32	33	34	35	36	37	38	39	40	41	42	43	44	45	46	47	48	49	50	51	52	Total general	%	% ACUM	
45	PUERTO ARTURO	1	0	0	0	0	0	0	0	0	0	0	0	0	0	0	0	0	0	0	0	0	0	0	0	1	0.10	0.10
46	SAN MARTIN EJE CARRETERO	0	0	0	0	0	0	0	0	0	0	0	0	0	1	0	0	0	0	0	0	0	0	0	0	1	0.10	0.10
47	PUERTO VICTORIA	0	0	0	0	0	0	0	0	0	0	0	0	0	0	0	0	1	0	0	0	0	0	0	0	1	0.10	0.10
48	CANOA PUERTO	0	0	0	0	0	0	0	0	0	0	0	0	0	1	0	0	0	0	0	0	0	0	0	0	1	0.10	0.10
49	JEBEROS	0	1	0	0	0	0	0	0	0	0	0	0	0	0	0	0	0	0	0	0	0	0	0	0	1	0.10	0.10
50	SANTA CRUZ	1	0	0	0	0	0	0	0	0	0	0	0	0	0	0	0	0	0	0	0	0	0	0	0	1	0.10	0.10
51	ANGAMOS	0	0	1	0	0	0	0	0	0	0	0	0	0	0	0	0	0	0	0	0	0	0	0	0	1	0.10	0.10
52	CERRO DE CONDOR	0	0	0	0	0	0	0	0	0	0	0	0	0	1	0	0	0	0	0	0	0	0	0	0	1	0.10	0.10
53	SAN GABRIEL DE VARADERO	1	0	0	0	0	0	0	0	0	0	0	0	0	0	0	0	0	0	0	0	0	0	0	0	1	0.10	0.10
54	LUZ DEL ORIENTE	0	0	0	0	0	1	0	0	0	0	0	0	0	0	0	0	0	0	0	0	0	0	0	0	1	0.10	0.10
55	UNION CAMPESINA	1	0	0	0	0	0	0	0	0	0	0	0	0	0	0	0	0	0	0	0	0	0	0	0	1	0.10	0.10
56	SHITARI	0	0	0	0	0	0	0	0	0	1	0	0	0	0	0	0	0	0	0	0	0	0	0	0	1	0.10	0.10
57	NUEVA REFORMA	0	0	0	0	0	0	0	0	0	0	1	0	0	0	0	0	0	0	0	0	0	0	0	0	1	0.10	0.10
58	SOLEDAD	1	0	0	0	0	0	0	0	0	0	0	0	0	0	0	0	0	0	0	0	0	0	0	0	1	0.10	0.10
59	SAN JUAN DE PUMAYACU	0	0	0	0	0	0	0	0	0	0	0	0	0	1	0	0	0	0	0	0	0	0	0	0	1	0.10	0.10
60	NUEVA UNION	0	0	0	0	0	0	0	0	0	0	0	0	0	0	0	1	0	0	0	0	0	0	0	0	1	0.10	0.10
61	SAN JUAN DE ZAPOTE	0	0	0	0	0	0	0	0	0	0	0	0	0	0	0	0	0	0	0	0	0	1	0	0	1	0.10	0.10
62	SAN LORENZO CACHIYACU	0	0	0	0	0	0	0	0	0	0	0	0	0	0	0	1	0	0	0	0	0	0	0	0	1	0.10	0.10
63	SAN JUAN DE PAMPLONA	1	0	0	0	0	0	0	0	0	0	0	0	0	0	0	0	0	0	0	0	0	0	0	0	1	0.10	0.10
64	PANAN	0	1	0	0	0	0	0	0	0	0	0	0	0	0	0	0	0	0	0	0	0	0	0	0	1	0.10	0.10
65	PARINARI	1	0	0	0	0	0	0	0	0	0	0	0	0	0	0	0	0	0	0	0	0	0	0	0	1	0.10	0.10
	Total general	282	14	13	11	10	15	27	18	25	21	37	56	24	43	51	95	87	79	41	11	31	21	11	1023	100.00	100.00	

Fuente: NOTI-WEB-Elaboración: Dirección Red de Salud Alto Amazonas-Unidad de Epidemiología.

(*) Hasta la SE 32.

CASOS DE LEPTOSPIROSIS POR SEMANAS Y LOCALIDADES, RED INTEGRADA DE SALUD ALTO AMAZONAS, GERESA LORETO, 2025 *

N°	LOCALIDADES	1	2	3	4	5	6	7	8	9	10	11	12	13	14	15	16	17	18	19	20	21	22	23	24	25	26	27	28	29	30	31	32	Total general	%	% ACUM.
1	YURIMAGUAS	11	20	19	23	17	20	33	8	14	9	14	14	27	22	20	15	11	7	4	2	0	5	5	5	7	2	2	0	1	5	2	0	344	64.42	64.42
2	LAGUNAS	1	4	2	4	2	7	4	3	4	0	7	4	0	0	5	4	9	4	0	0	0	2	8	1	2	0	0	0	0	0	0	0	77	14.42	14.42
3	SHUCUSHYACU	0	3	0	0	0	0	0	0	0	0	16	2	0	0	0	0	1	0	0	0	0	0	0	0	0	0	0	0	0	0	0	0	22	4.12	4.12
4	GRAU	3	1	0	1	0	0	0	0	2	0	2	1	0	0	1	2	5	3	0	0	0	0	0	0	0	0	0	0	0	0	0	0	21	3.93	3.93
5	SANTA MARIA	1	2	1	0	0	0	0	0	0	0	0	0	0	2	1	0	1	0	1	0	0	0	0	0	0	0	0	0	0	0	0	0	9	1.69	1.69
6	SANTA CRUZ	0	0	0	0	0	0	0	1	0	0	0	0	0	2	0	0	0	0	0	0	1	0	0	0	2	0	1	0	0	0	0	0	7	1.31	1.31
7	BELEN	0	0	0	0	0	0	0	0	0	0	0	0	0	0	4	1	0	0	0	0	0	0	0	0	0	0	0	0	0	0	0	0	5	0.94	0.94
8	PAMPA HERMOSA	1	0	0	1	1	1	0	0	0	0	1	0	0	0	0	0	0	0	0	0	0	0	0	0	0	0	0	0	0	0	0	0	5	0.94	0.94
9	BALSAPUERTO	0	2	0	1	0	0	0	0	0	0	0	0	0	0	0	0	0	0	0	0	0	0	0	0	0	0	0	1	0	0	0	0	4	0.75	0.75
10	JEBEROS	0	0	0	0	0	0	0	0	0	0	0	0	0	0	0	0	1	3	0	0	0	0	0	0	0	0	0	0	0	0	0	0	4	0.75	0.75
11	SANTA TERESA	0	0	1	0	0	0	0	0	0	0	0	0	0	0	0	0	0	1	0	0	0	0	0	0	0	0	1	0	0	0	0	0	3	0.56	0.56
12	SAN GABRIEL DE VARADERO	0	0	0	0	0	0	0	0	1	0	0	0	0	0	1	0	0	0	0	0	0	0	0	0	0	0	0	0	0	0	0	0	2	0.37	0.37
13	PROVIDENCIA	0	0	0	0	1	0	0	0	0	0	0	0	0	0	0	1	0	0	0	0	0	0	0	0	0	0	0	0	0	0	0	0	2	0.37	0.37
14	VISTA ALEGRE DE CURIYACU	0	0	0	0	0	0	0	0	0	0	0	0	0	0	0	0	1	0	1	0	0	0	0	0	0	0	0	0	0	0	0	0	2	0.37	0.37
15	NUEVO JUNIN	0	0	0	0	1	0	0	0	1	0	0	0	0	0	0	0	0	0	0	0	0	0	0	0	0	0	0	0	0	0	0	0	2	0.37	0.37
16	EL TIGRE	0	0	0	0	0	0	0	0	0	0	0	1	0	0	0	0	0	0	0	0	0	0	0	0	0	0	0	0	0	0	0	0	1	0.19	0.19
17	NUEVA BARRANQUITA CACHIYACU	0	0	0	0	0	0	0	0	1	0	0	0	0	0	0	0	0	0	0	0	0	0	0	0	0	0	0	0	0	0	0	0	1	0.19	0.19
18	LIBERTAD DEL HUALLAGA	0	0	0	0	0	0	0	0	0	0	0	0	0	0	0	0	0	0	0	0	0	0	0	0	0	0	1	0	0	0	0	0	1	0.19	0.19
19	NUEVA ESPERANZA	0	0	0	0	0	0	0	0	0	0	0	0	1	0	0	0	0	0	0	0	0	0	0	0	0	0	0	0	0	0	0	0	1	0.19	0.19
20	SAN ANTONIO DE SANIYACO	0	0	0	0	0	0	0	0	0	0	0	0	0	0	1	0	0	0	0	0	0	0	0	0	0	0	0	0	0	0	0	0	1	0.19	0.19
21	NUEVO JERUSALEN	0	0	0	0	0	0	0	0	0	0	1	0	0	0	0	0	0	0	0	0	0	0	0	0	0	0	0	0	0	0	0	0	1	0.19	0.19
22	LIBERTAD	0	0	0	0	0	0	0	0	0	0	0	0	0	0	0	0	0	0	0	0	0	0	0	0	0	0	0	1	0	0	0	1	0.19	0.19	

Fuente: NOTI-WEB-Elaboración: Dirección Red de Salud Alto Amazonas-Unidad de Epidemiología.

(*) Hasta la SE 32.

CASOS DE LEPTOSPIROSIS POR SEMANAS Y LOCALIDADES, RED INTEGRADA DE SALUD ALTO AMAZONAS, GERESA LORETO, 2025 *

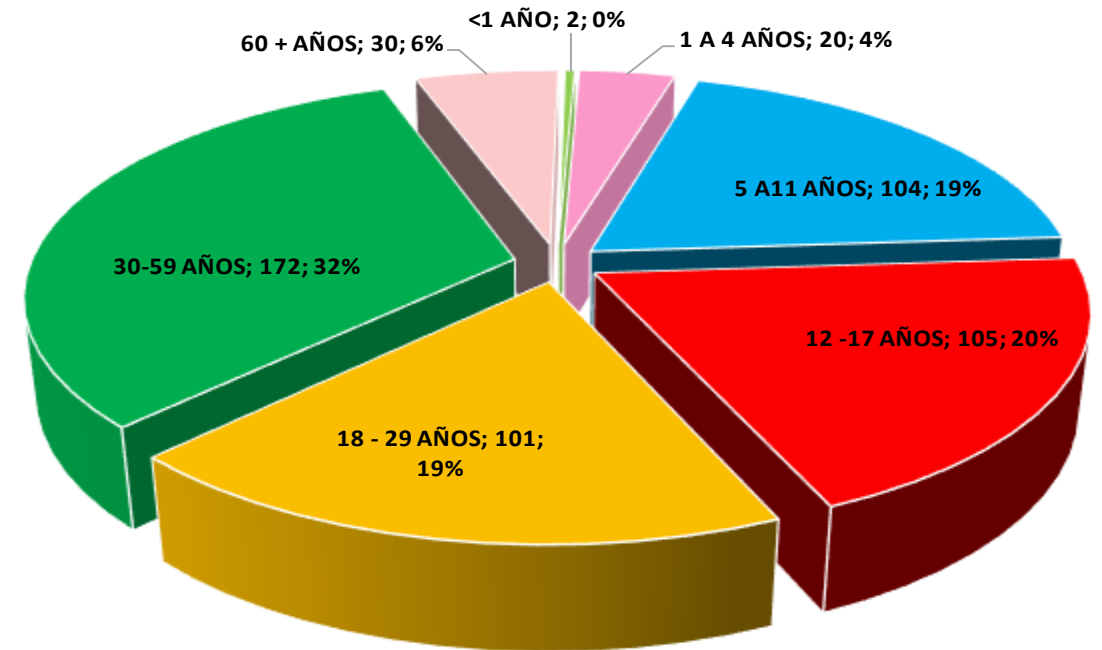
N°	LOCALIDADES	1	2	3	4	5	6	7	8	9	10	11	12	13	14	15	16	17	18	19	20	21	22	23	24	25	26	27	28	29	30	31	32	Total general	%	% ACUM	
23	WANI	0	0	0	0	1	0	0	0	0	0	0	0	0	0	0	0	0	0	0	0	0	0	0	0	0	0	0	0	0	0	0	0	0	1	0.19	0.19
24	LOUIS TERRI	0	0	0	0	0	0	0	0	0	0	0	0	0	0	0	0	0	0	0	0	0	0	0	0	0	0	0	0	1	0	0	0	0	1	0.19	0.19
25	GLORIA	0	0	0	1	0	0	0	0	0	0	0	0	0	0	0	0	0	0	0	0	0	0	0	0	0	0	0	0	0	0	0	0	0	1	0.19	0.19
26	ROCA FUERTE	0	0	0	0	0	0	0	0	0	0	0	1	0	0	0	0	0	0	0	0	0	0	0	0	0	0	0	0	0	0	0	0	0	1	0.19	0.19
27	NUEVO PROGRESO	0	0	0	0	0	0	0	0	0	0	0	0	0	0	1	0	0	0	0	0	0	0	0	0	0	0	0	0	0	0	0	0	0	1	0.19	0.19
28	SAN FRANCISCO	0	0	0	0	0	0	0	0	0	0	0	0	0	0	0	0	0	0	0	0	0	0	0	0	0	0	0	0	0	1	0	0	0	1	0.19	0.19
29	NUEVO TRIUNFO	0	0	0	1	0	0	0	0	0	0	0	0	0	0	0	0	0	0	0	0	0	0	0	0	0	0	0	0	0	0	0	0	0	1	0.19	0.19
30	SAN MARCOS DE PILLINGUE	0	0	0	0	0	0	0	0	1	0	0	0	0	0	0	0	0	0	0	0	0	0	0	0	0	0	0	0	0	0	0	0	0	1	0.19	0.19
31	CAMPO FLORIDO	0	0	0	0	0	0	0	0	0	0	0	0	0	0	0	1	0	0	0	0	0	0	0	0	0	0	0	0	0	0	0	0	0	1	0.19	0.19
32	SANTA ISABEL	0	0	0	0	0	0	0	0	0	0	0	0	0	0	0	0	0	0	0	0	0	0	0	0	0	0	1	0	0	0	0	0	0	1	0.19	0.19
33	PARINARI	0	0	0	0	0	0	0	0	0	0	1	0	0	0	0	0	0	0	0	0	0	0	0	0	0	0	0	0	0	0	0	0	0	1	0.19	0.19
34	LORETO	0	0	0	0	0	0	0	0	0	0	0	0	0	1	0	0	0	0	0	0	0	0	0	0	0	0	0	0	0	0	0	0	0	1	0.19	0.19
35	PINTUYACU	0	0	0	0	0	0	0	0	0	1	0	0	0	0	0	0	0	0	0	0	0	0	0	0	0	0	0	0	0	0	0	0	0	1	0.19	0.19
36	MARIANO MELGAR	1	0	0	0	0	0	0	0	0	0	0	0	0	0	0	0	0	0	0	0	0	0	0	0	0	0	0	0	0	0	0	0	0	1	0.19	0.19
37	PORTAL	0	0	0	0	0	0	0	0	0	0	0	0	0	0	0	0	0	0	1	0	0	0	0	0	0	0	0	0	0	0	0	0	0	1	0.19	0.19
38	CARTAGENA	0	0	0	0	0	0	0	0	0	0	0	0	0	0	0	1	0	0	0	0	0	0	0	0	0	0	0	0	0	0	0	0	0	1	0.19	0.19
39	ARAHUANTE	0	0	0	0	0	0	0	0	0	0	0	0	0	0	0	0	0	0	1	0	0	0	0	0	0	0	0	0	0	0	0	0	0	1	0.19	0.19
40	NUEVO JUNIN DE CHURUYACU	0	0	0	0	0	0	0	0	0	0	0	0	0	0	0	0	0	0	0	0	0	0	0	0	0	0	0	0	0	0	1	0	0	1	0.19	0.19
	Total general	18	32	23	32	23	28	37	12	24	10	42	23	28	27	34	23	31	18	8	2	1	7	13	6	11	2	6	1	3	7	2	0	534	100.00	100.00	

Fuente: NOTI-WEB-Elaboración: Dirección Red de Salud Alto Amazonas-Unidad de Epidemiología.

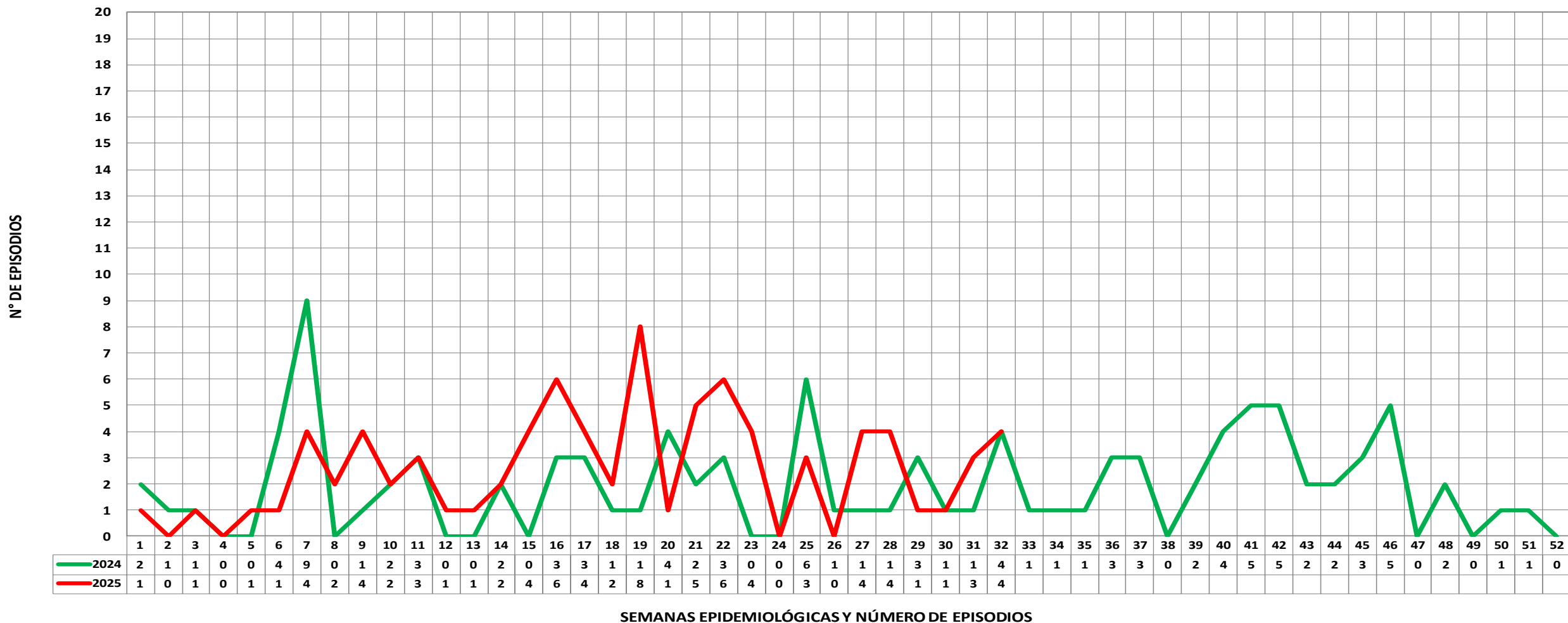
(*) Hasta la SE 32.

CASOS DE LEPTOSPIROSIS SEGÚN SEXO Y ETAPAS DE VIDA, RED INTEGRADA DE SALUD ALTO AMAZONAS, GERESA LORETO, 2025 *

ETAPAS DE VIDA	FEMENINO	MASCULINO	TOTAL GENERAL	%
<1 AÑO	0	2	2	0.37
1 A 4 AÑOS	11	9	20	3.75
5 A 11 AÑOS	46	58	104	19.48
12 - 17 AÑOS	63	42	105	19.66
18 - 29 AÑOS	73	28	101	18.91
30-59 AÑOS	115	57	172	32.21
60 + AÑOS	18	12	30	5.62
TOTAL GENERAL	326	208	534	100



EPISODIOS DE ENFERMEDADES DIARREICAS DISENTÉRICAS POR SE, RED INTEGRADA DE SALUD ALTO AMAZONAS, GERESA LORETO, 2024 - 2025 *

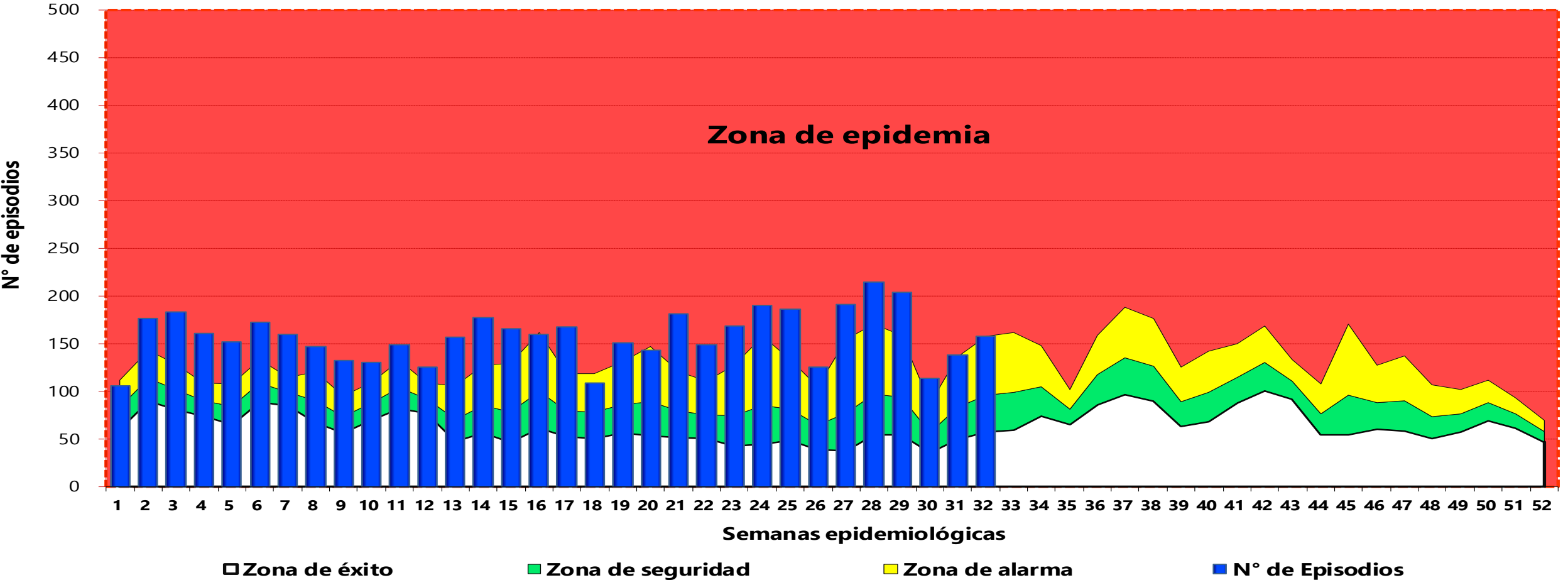


SEMANAS EPIDEMIOLÓGICAS Y NÚMERO DE EPISODIOS

Fuente: NOTI-WEB-Elaboración: Dirección Red de Salud Alto Amazonas-Unidad de Epidemiología.

(*) Hasta la SE 32.

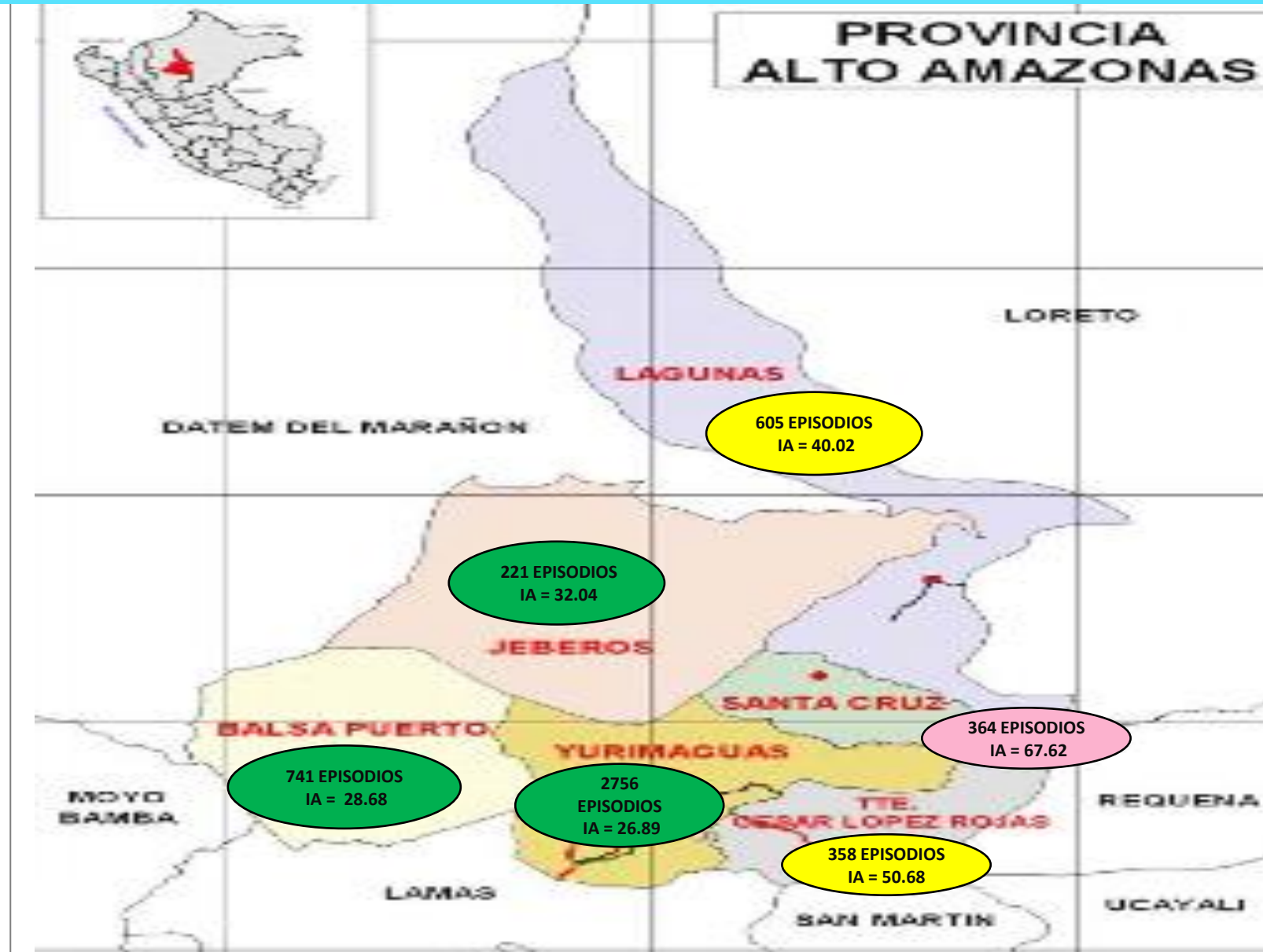
CANAL ENDÉMICO DE EPISODIOS DE ENFERMEDADES DIARRÉICAS AGUDAS, RED INTEGRADA DE SALUD ALTO AMAZONAS, GERESA LORETO, 2025 *



Fuente: NOTI-WEB-Elaboración: Dirección Red de Salud Alto Amazonas-Unidad de Epidemiología.
 (*) Hasta la SE 32 .

MAPA DE RIESGO DE ENFERMEDADES DIARRÉICAS AGUDAS, RED INTEGRADA DE SALUD ALTO AMAZONAS, GERESA LORETO, 2025 *

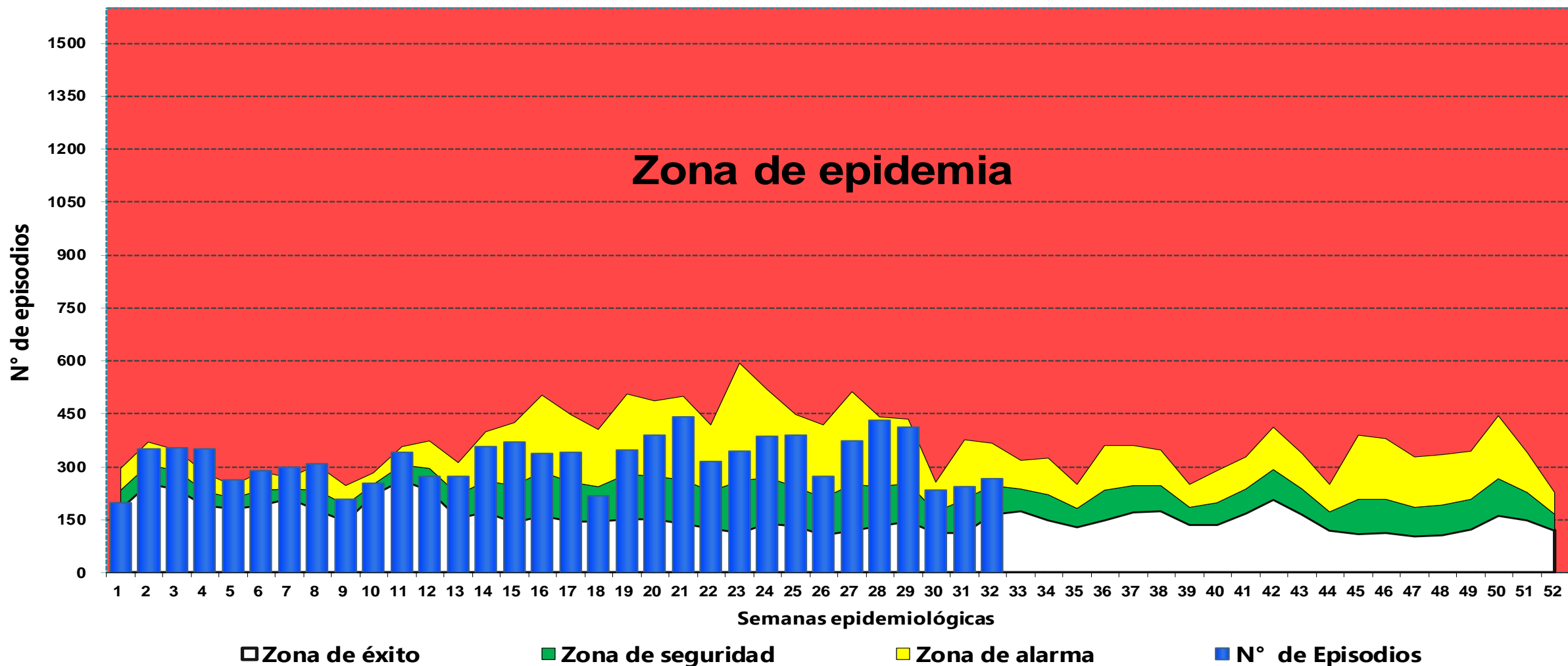
DISTRITOS	EDA DIS	EDA ACUOSA	EDA+DIS	IA_TOTAL EDA	POB. 2025
BALSAPUERTO	22	719	741	28.68	25836
JEBEROS	3	218	221	32.04	6897
LAGUNAS	19	586	605	40.02	15117
SANTA CRUZ	9	355	364	67.62	5383
TENIENTE CESAR LOPEZ ROJAS	1	357	358	50.68	7064
YURIMAGUAS	29	2727	2756	26.89	102474
Total general	83	4962	5045	30.99	162771



Fuente: NOTI-WEB-Elaboración: Dirección Red de Salud Alto Amazonas-Unidad de Epidemiología.

(*) Hasta la SE 32.

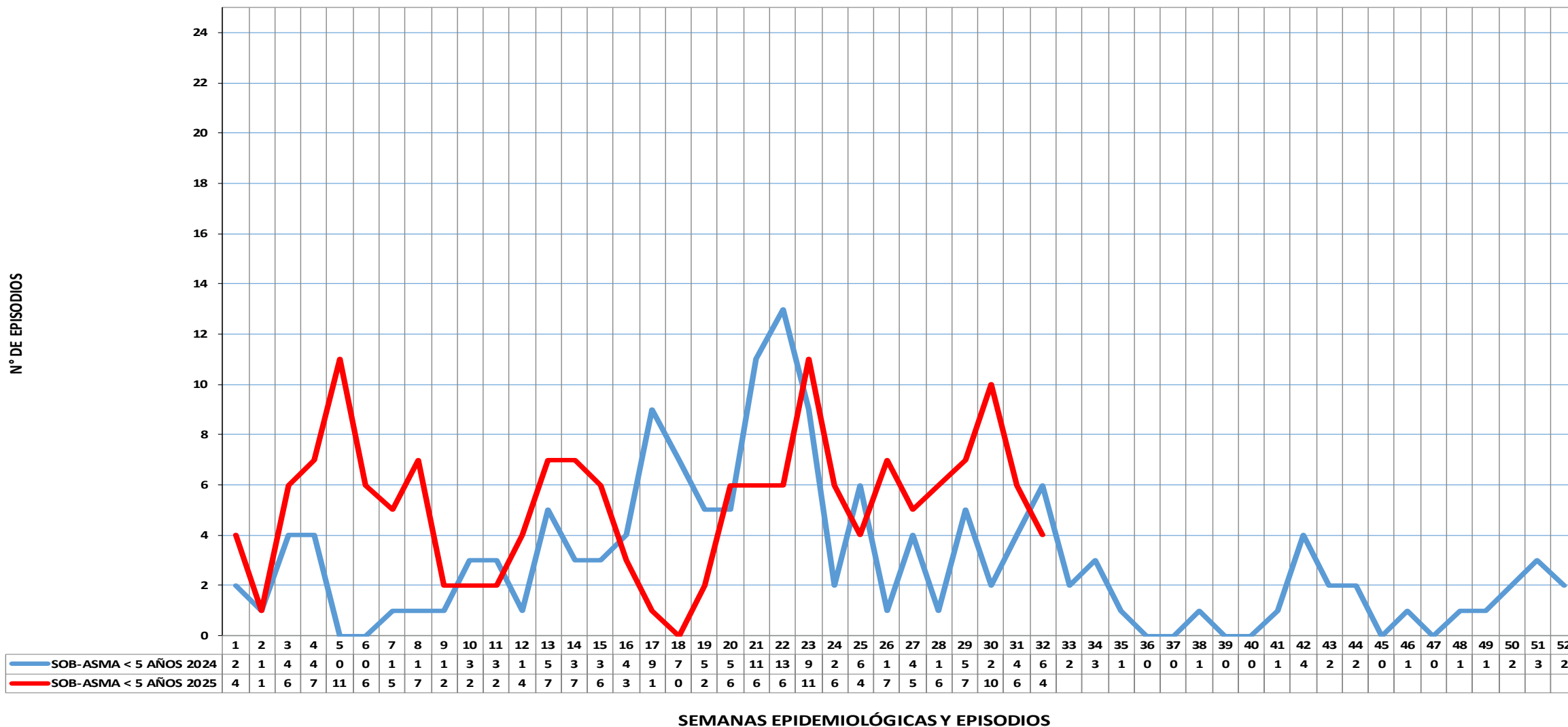
CANAL ENDÉMICO DE EPISODIOS DE IRA EN MENORES DE 5 AÑOS, RED INTEGRADA DE SALUD ALTO AMAZONAS, GERESA LORETO, 2025 *



Fuente: NOTI-WEB-Elaboración: Dirección Red de Salud Alto Amazonas-Unidad de Epidemiología.

(*) Hasta la SE 32.

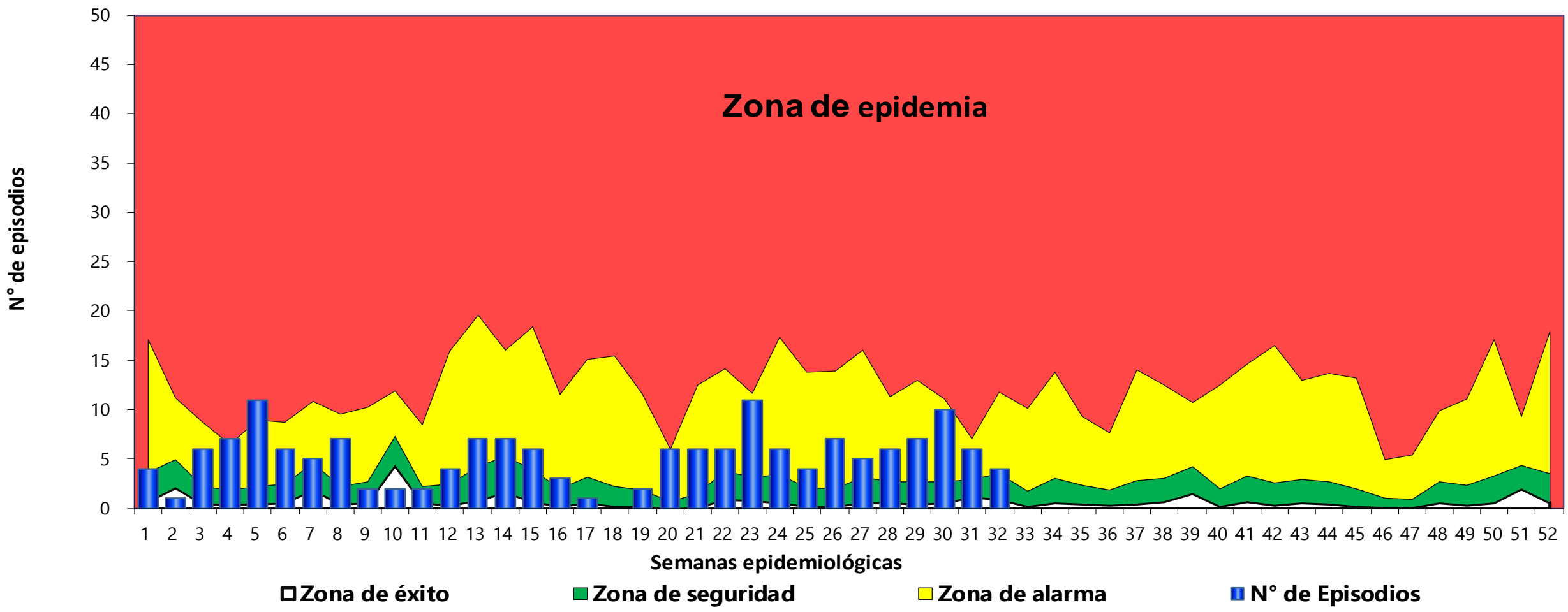
EPISODIOS DE SOB – ASMA EN MENORES DE 5 AÑOS, RED INTEGRADA DE SALUD ALTO AMAZONAS, GERESA LORETO, 2024 - 2025 *



Fuente: NOTI-WEB-Elaboración: Dirección Red de Salud Alto Amazonas-Unidad de Epidemiología.

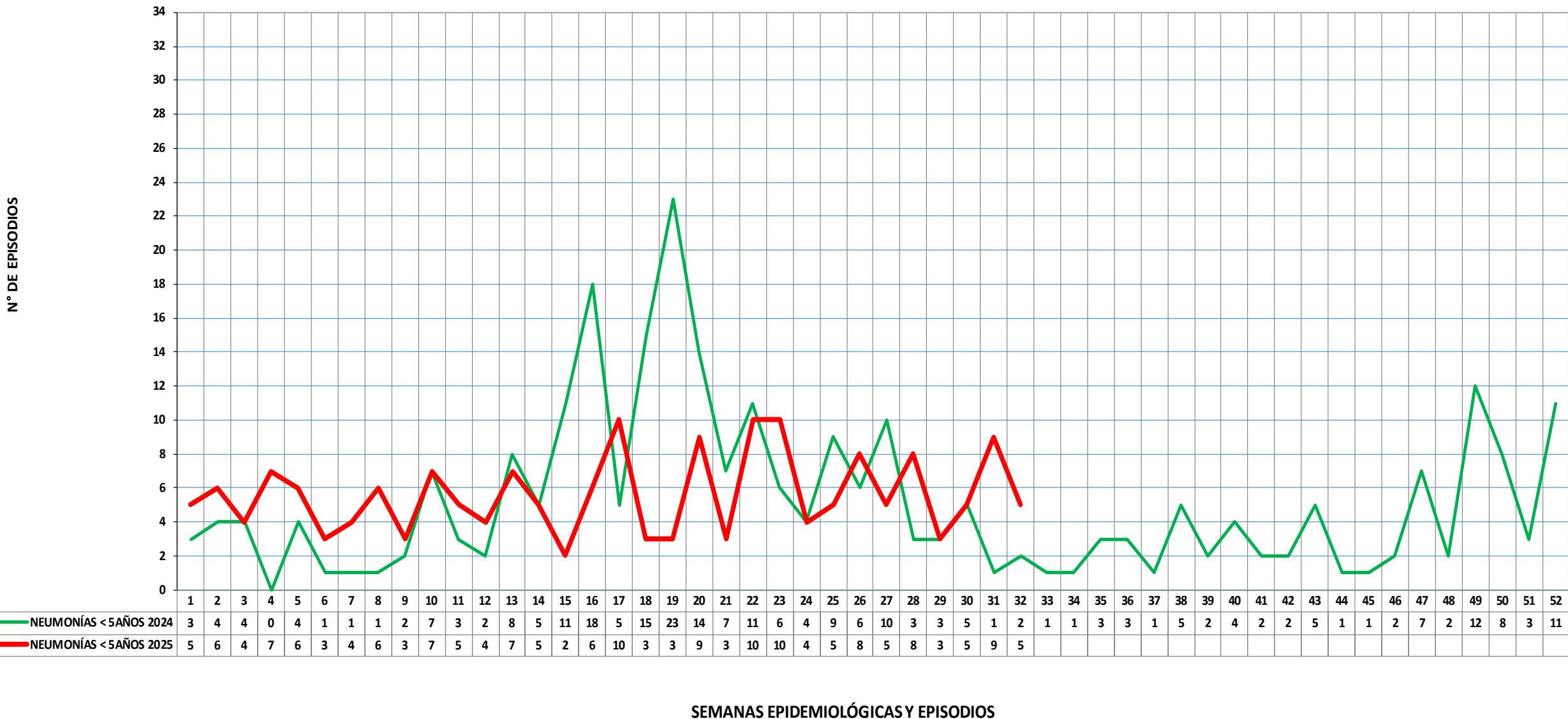
(*) Hasta la SE 32.

CANAL ENDÉMICO DE EPISODIOS DE SOB – ASMA EN MENORES DE 5 AÑOS, RED INTEGRADA DE SALUD ALTO AMAZONAS, 2025 *



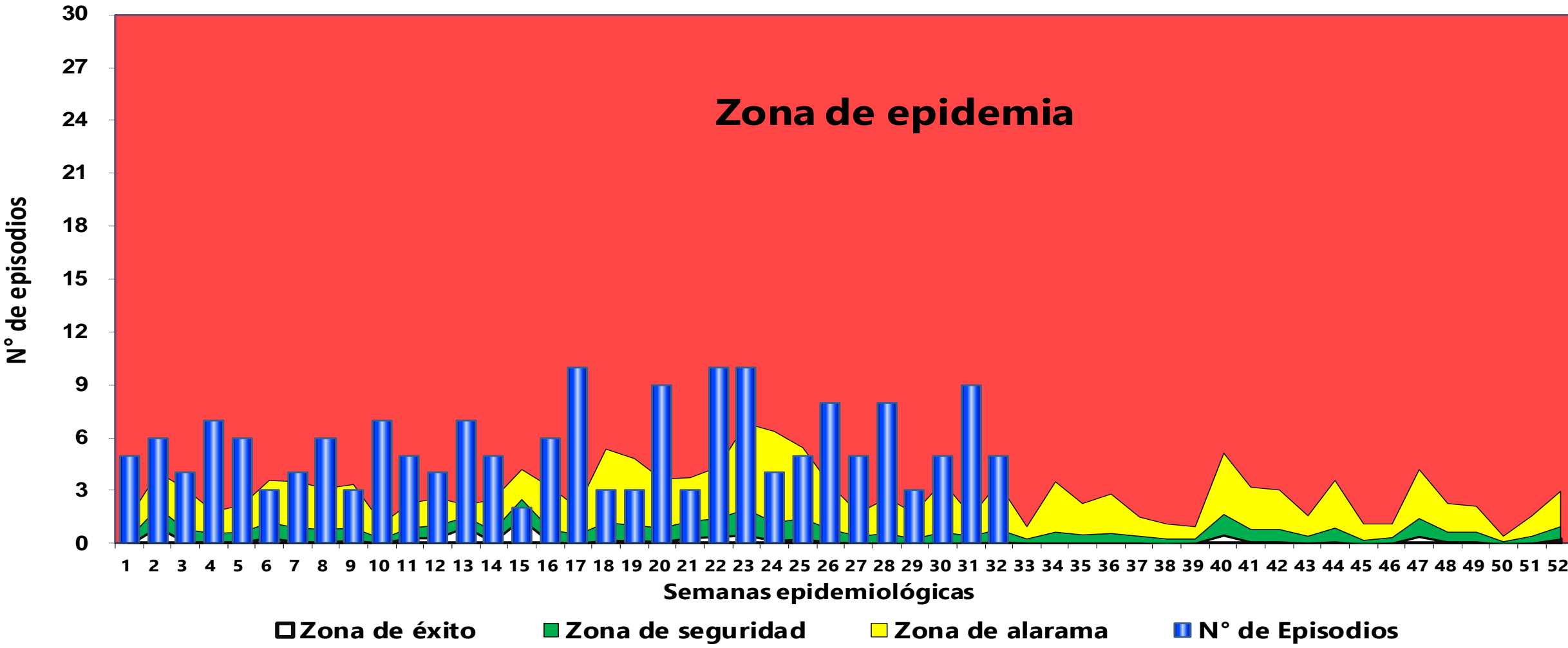
Fuente: NOTI-WEB-Elaboración: Dirección Red de Salud Alto Amazonas-Unidad de Epidemiología.
 (*) Hasta la SE 32.

EPISODIOS DE NEUMONÍAS EN MENORES DE 5 AÑOS, RED INTEGRADA DE SALUD ALTO AMAZONAS, GERESA LORETO, 2024 - 2025 *



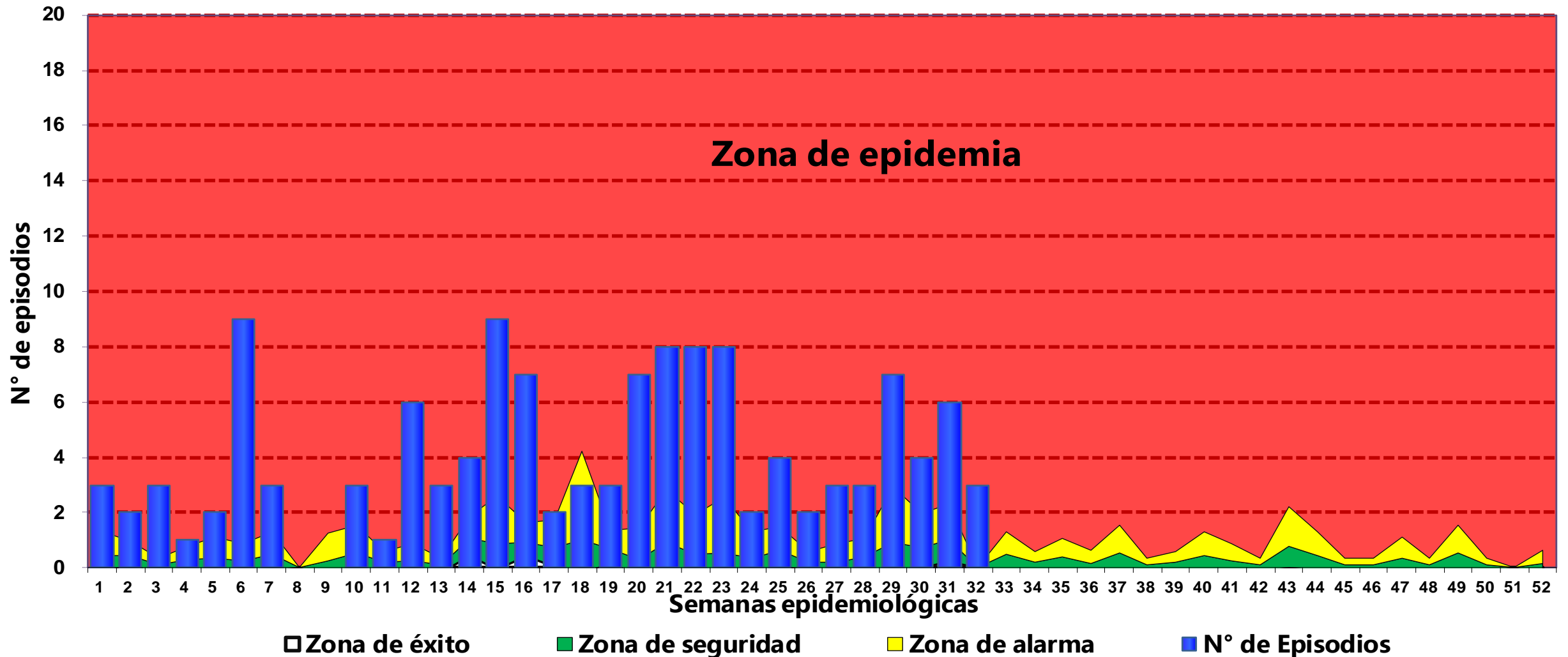
Fuente: NOTI-WEB-Elaboración: Dirección Red de Salud Alto Amazonas-Unidad de Epidemiología.
 (*) Hasta la SE 32.

CANAL ENDÉMICO DE EPISODIOS DE NEUMONÍAS EN MENORES DE 5 AÑOS, RED INTEGRADA DE SALUD ALTO AMAZONAS, GERESA LORETO, 2025 *



Fuente: NOTI-WEB-Elaboración: Dirección Red de Salud Alto Amazonas-Unidad de Epidemiología.
 (*) Hasta la SE 32.

CANAL ENDÉMICO DE EPISODIOS DE NEUMONÍAS EN MAYORES DE 5 AÑOS, RED INTEGRADA DE SALUD ALTO AMAZONAS, GERESA LORETO, 2025 *

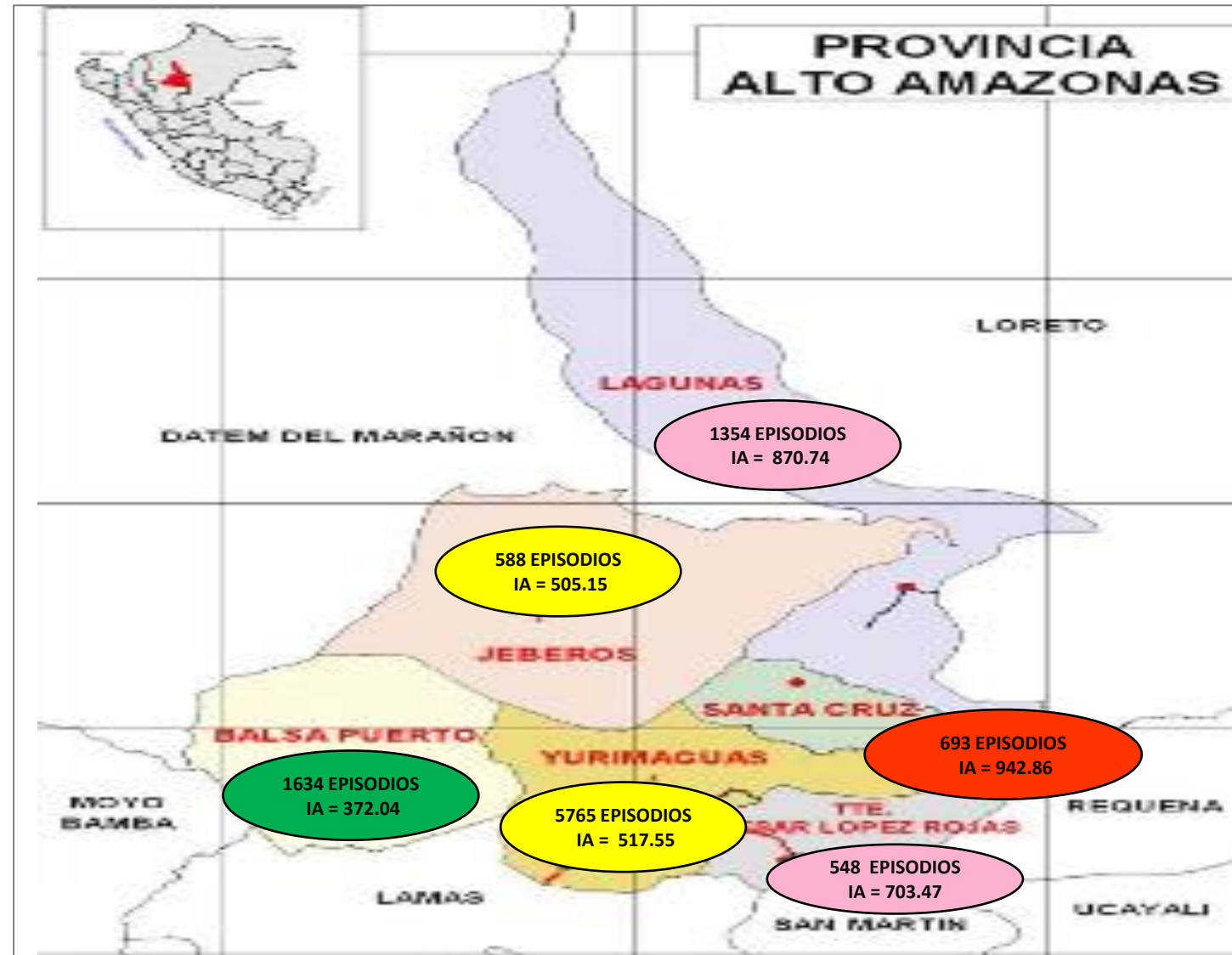


Fuente: NOTI-WEB-Elaboración: Dirección Red de Salud Alto Amazonas-Unidad de Epidemiología.

(*) Hasta la SE 32.

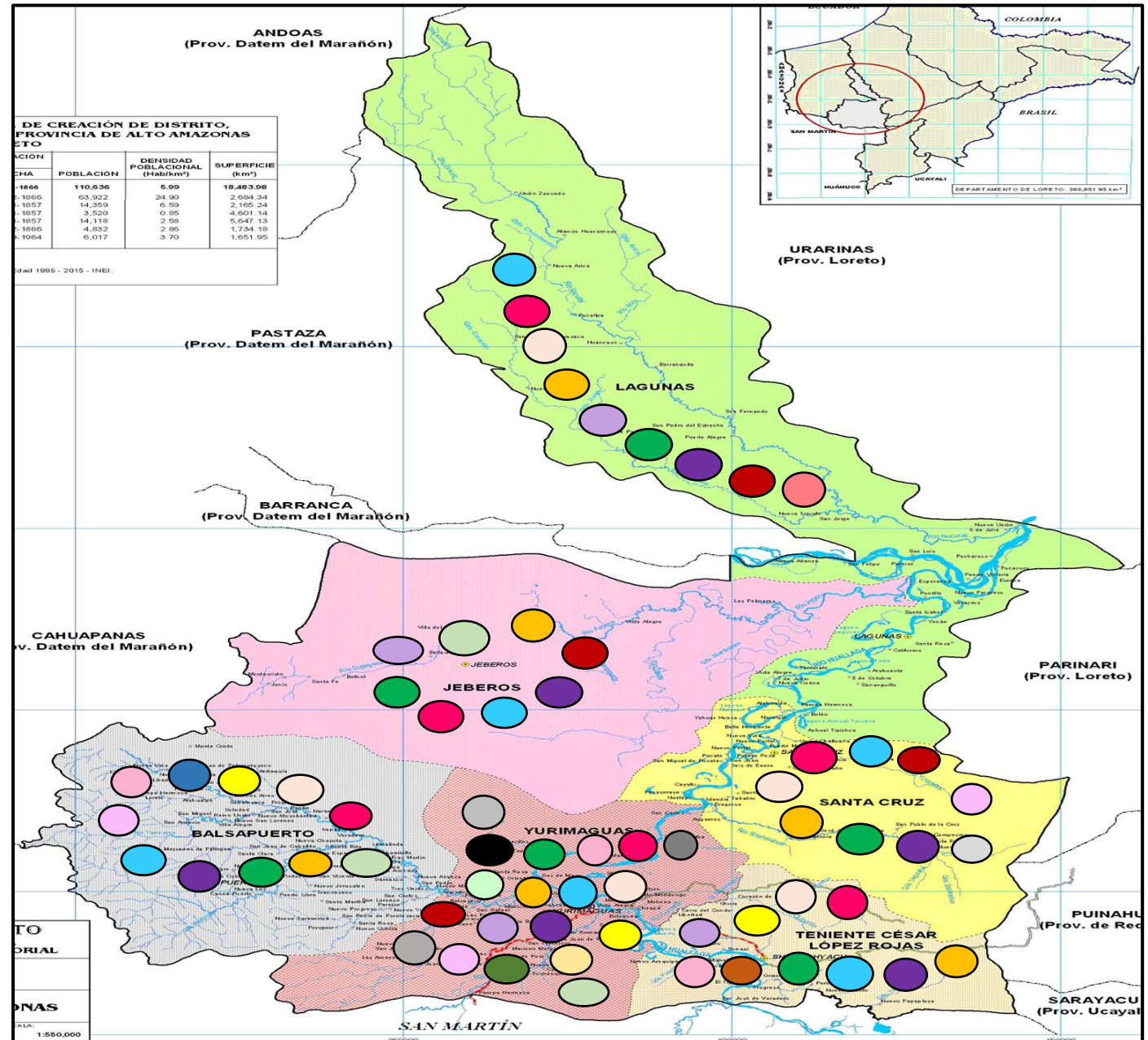
MAPA DE RIESGO DE INFECCIONES RESPIRATORIAS (NO NEUMONÍAS, NEUMONÍAS Y SOB - ASMA) EN MENORES DE 5 AÑOS, RED INTEGRADA DE SALUD ALTO AMAZONAS, 2025 *

DISTRITOS	IRA < 5 Años	SOB-ASMA <5 A	NEUMONIA < 5 A	TOTAL IRA < 5 A	IA_IRAS
BALSAPUERTO	1626	0	8	1634	372.04
JEBEROS	584	1	3	588	505.15
LAGUNAS	1320	2	32	1354	870.74
SANTA CRUZ	683	1	9	693	942.86
TENIENTE CESAR LOPEZ ROJAS	540	2	6	548	703.47
YURIMAGUAS	5482	161	122	5765	517.55
Total general	10235	167	180	10582	535.42



MAPA ENFERMEDADES Y EVENTOS BAJO VIGILANCIA EPIDEMIOLÓGICA, RED INTEGRADA DE SALUD ALTO AMAZONAS, GERESA LORETO, 2025 *

N°	ENFERMEDADES Y EVENTOS BAJO VIGILANCIA EPIDEMIOLÓGICA	N° DE CASOS	COLOR DE ID
= BALSAPUERTO			
1	DENGUE SIN SIGNOS DE ALARMA	14	
2	DENGUE CON SIGNOS DE ALARMA	4	
3	HEPATITIS B	3	
4	LEISHMANIASIS CUTANEA	6	
5	LEISHMANIASIS MUCOCUTANEA	1	
6	LEPTOSPIROSIS	15	
7	MALARIA POR P. VIVAX	36	
8	OFIDISMO	15	
9	SIFILIS MATERNA	1	
10	SIFILIS NO ESPECIFICADA	3	
11	VARICELA SIN COMPLICACIONES	16	
= JEBEROS			
12	DENGUE SIN SIGNOS DE ALARMA	4	
13	LEISHMANIASIS CUTANEA	3	
14	LEISHMANIASIS MUCOCUTANEA	1	
15	LEPTOSPIROSIS	4	
16	LOXOCELISMO	4	
17	MALARIA POR P. VIVAX	7	
18	OFIDISMO	11	
19	SIFILIS NO ESPECIFICADA	2	
= LAGUNAS			
20	DENGUE SIN SIGNOS DE ALARMA	96	
21	DENGUE CON SIGNOS DE ALARMA	5	
22	LEISHMANIASIS CUTANEA	2	
23	LEPTOSPIROSIS	78	
24	LOXOCELISMO	4	
25	MALARIA POR P. VIVAX	2	
26	OFIDISMO	4	
27	SIFILIS MATERNA	2	
28	SIFILIS NO ESPECIFICADA	2	
= SANTA CRUZ			
29	DENGUE SIN SIGNOS DE ALARMA	20	
30	DENGUE CON SIGNOS DE ALARMA	1	
31	HEPATITIS B	1	
32	LEISHMANIASIS CUTANEA	6	
33	LEPTOSPIROSIS	10	
34	MALARIA POR P. VIVAX	2	
35	OFIDISMO	5	
36	OROPUCHE	1	
37	SIFILIS NO ESPECIFICADA	1	
38	VARICELA SIN COMPLICACIONES	1	
= TENIENTE CESAR LOPEZ ROJAS			
39	DENGUE SIN SIGNOS DE ALARMA	27	
40	DENGUE CON SIGNOS DE ALARMA	9	
41	HEPATITIS B	2	
42	LEISHMANIASIS CUTANEA	10	
43	LEPTOSPIROSIS	27	
44	LOXOCELISMO	4	
45	MALARIA POR P. VIVAX	1	
46	OFIDISMO	15	
47	SIFILIS MATERNA	1	
48	PLAGUICIDA NO ESPECIFICADO	2	
= YURIMAGUAS			
49	DENGUE SIN SIGNOS DE ALARMA	1111	
50	DENGUE CON SIGNOS DE ALARMA	186	
51	DENGUE GRAVE	5	
52	ENFERMEDAD DE HANSEN - LEPRO	1	
53	HEPATITIS B	15	
54	INFECCION GONOCOCICA	1	
55	LEISHMANIASIS CUTANEA	4	
56	LEISHMANIASIS MUCOCUTANEA	1	
57	LEPTOSPIROSIS	400	
58	LOXOCELISMO	10	
59	MALARIA POR P. VIVAX	28	
60	MAYARO	2	
61	OFIDISMO	24	
62	OROPUCHE	9	
63	SIFILIS MATERNA	9	
64	SIFILIS NO ESPECIFICADA	27	
65	TOS FERINA	3	
66	VARICELA SIN COMPLICACIONES	13	
	HERBICIDAS Y FUNGICIDAS	1	
Total general		2341	



Fuente: NOTI-WEB-Elaboración: Dirección Red de Salud Alto Amazonas-Unidad de Epidemiología.

(* Hasta la SE 32.